

д.Шитово, Белохолуницкое г.п., Белохолуницкий район, Кировская область
(наименование объекта, местоположение границ которого описано (далее - объект))

Сведения об объекте

Сведения об объекте		
№ п/п	Характеристики объекта	Описание характеристик
1	2	3
1.	Местоположение объекта	Кировская область, район Белохолуницкий, деревня Шитово
2.	Площадь объекта +/- величина погрешности определения площади (Р +/- Дельта Р)	267035 +/- 181 м²
3.	Иные характеристики объекта	-

Раздел 2

Сведения о местоположении границ объекта					
1. Система координат МСК-43, зона 2					
2. Сведения о характерных точках границ объекта					
Обозначение характерных точек границ	Координаты, м		Метод определения координат характерной точки	Средняя квадратическая погрешность положения характерной точки (Мт), м	Описание обозначения точки на местности (при наличии)
	X	Y			
1	2	3	4	5	6
н1	615729.93	2269240.73	Метод спутниковых геодезических измерений	0.1	-
н2	615748.22	2269195.70	Метод спутниковых геодезических измерений	0.1	-
н3	615775.30	2269129.03	Метод спутниковых геодезических измерений	0.1	-
н4	615769.12	2269088.64	Метод спутниковых геодезических измерений	0.1	-
н5	615792.32	2269074.43	Метод спутниковых геодезических измерений	0.1	-
н6	615804.44	2269002.80	Метод спутниковых геодезических измерений	0.1	-
н7	615816.53	2268940.67	Метод спутниковых геодезических измерений	0.1	-
н8	615810.51	2268939.49	Метод спутниковых геодезических измерений	0.1	-
н9	615815.09	2268894.78	Метод спутниковых геодезических измерений	0.1	-
н10	615815.98	2268886.21	Метод спутниковых геодезических измерений	0.1	-
н11	615817.03	2268876.00	Метод спутниковых геодезических измерений	0.1	-

2. Сведения о характерных точках границ объекта					
Обозначение характерных точек границ	Координаты, м		Метод определения координат характерной точки	Средняя квадратическая погрешность положения характерной точки (Mt), м	Описание обозначения точки на местности (при наличии)
	X	Y			
1	2	3	4	5	6
н12	615860.02	2268886.25	Метод спутниковых геодезических измерений	0.1	-
н13	615908.03	2268904.07	Метод спутниковых геодезических измерений	0.1	-
н14	615948.93	2268928.93	Метод спутниковых геодезических измерений	0.1	-
н15	615972.97	2268950.27	Метод спутниковых геодезических измерений	0.1	-
н16	615993.38	2268984.95	Метод спутниковых геодезических измерений	0.1	-
н17	616072.53	2269161.90	Метод спутниковых геодезических измерений	0.1	-
н18	616105.43	2269252.59	Метод спутниковых геодезических измерений	0.1	-
н19	616206.79	2269581.59	Метод спутниковых геодезических измерений	0.1	-
н20	616232.21	2269582.31	Метод спутниковых геодезических измерений	0.1	-
н21	616302.21	2269583.18	Метод спутниковых геодезических измерений	0.1	-
н22	616336.14	2269622.52	Метод спутниковых геодезических измерений	0.1	-
н23	616320.58	2269676.83	Метод спутниковых геодезических измерений	0.1	-
н24	616287.50	2269733.66	Метод спутниковых геодезических измерений	0.1	-

2. Сведения о характерных точках границ объекта					
Обозначение характерных точек границ	Координаты, м		Метод определения координат характерной точки	Средняя квадратическая погрешность положения характерной точки (Mt), м	Описание обозначения точки на местности (при наличии)
	X	Y			
1	2	3	4	5	6
н25	616267.85	2269744.95	Метод спутниковых геодезических измерений	0.1	-
н26	616265.15	2269747.86	Метод спутниковых геодезических измерений	0.1	-
н27	616257.22	2269756.81	Метод спутниковых геодезических измерений	0.1	-
н28	616307.83	2269932.43	Метод спутниковых геодезических измерений	0.1	-
н29	616316.72	2269976.01	Метод спутниковых геодезических измерений	0.1	-
н30	616325.30	2270027.93	Метод спутниковых геодезических измерений	0.1	-
н31	616312.45	2270033.02	Метод спутниковых геодезических измерений	0.1	-
н32	616257.40	2270062.62	Метод спутниковых геодезических измерений	0.1	-
н33	616242.67	2270068.53	Метод спутниковых геодезических измерений	0.1	-
н34	616222.25	2270016.00	Метод спутниковых геодезических измерений	0.1	-
н35	616102.61	2269727.83	Метод спутниковых геодезических измерений	0.1	-
н36	616057.07	2269644.17	Метод спутниковых геодезических измерений	0.1	-
н37	616031.82	2269600.61	Метод спутниковых геодезических измерений	0.1	-

2. Сведения о характерных точках границ объекта					
Обозначение характерных точек границ	Координаты, м		Метод определения координат характерной точки	Средняя квадратическая погрешность положения характерной точки (Mt), м	Описание обозначения точки на местности (при наличии)
	X	Y			
1	2	3	4	5	6
н38	616015.49	2269594.18	Метод спутниковых геодезических измерений	0.1	-
н39	616008.56	2269578.83	Метод спутниковых геодезических измерений	0.1	-
н40	616011.03	2269543.19	Метод спутниковых геодезических измерений	0.1	-
н41	615999.15	2269504.09	Метод спутниковых геодезических измерений	0.1	-
н42	615972.42	2269453.11	Метод спутниковых геодезических измерений	0.1	-
н43	615918.96	2269387.27	Метод спутниковых геодезических измерений	0.1	-
н44	615853.62	2269333.81	Метод спутниковых геодезических измерений	0.1	-
н45	615721.95	2269259.07	Метод спутниковых геодезических измерений	0.1	-
н1	615729.93	2269240.73	Метод спутниковых геодезических измерений	0.1	-
н46	617795.70	2270489.05	Метод спутниковых геодезических измерений	0.1	-
н47	617834.39	2270499.19	Метод спутниковых геодезических измерений	0.1	-
н48	617821.72	2270547.56	Метод спутниковых геодезических измерений	0.1	-
н49	617860.41	2270557.69	Метод спутниковых геодезических измерений	0.1	-

2. Сведения о характерных точках границ объекта					
Обозначение характерных точек границ	Координаты, м		Метод определения координат характерной точки	Средняя квадратическая погрешность положения характерной точки (Mt), м	Описание обозначения точки на местности (при наличии)
	X	Y			
1	2	3	4	5	6
н50	617797.04	2270799.53	Метод спутниковых геодезических измерений	0.1	-
н51	617719.66	2270779.25	Метод спутниковых геодезических измерений	0.1	-
н46	617795.70	2270489.05	Метод спутниковых геодезических измерений	0.1	-
3. Сведения о характерных точках части (частей) границы объекта					
Обозначение характерных точек части границы	Координаты, м		Метод определения координат характерной точки	Средняя квадратическая погрешность положения характерной точки (Mt), м	Описание обозначения точки на местности (при наличии)
	X	Y			
1	2	3	4	5	6
-	-	-	-	-	-

Раздел 3

Сведения о местоположении измененных (уточненных) границ объекта							
1. Система координат -							
2. Сведения о характерных точках границ объекта							
Обозначение характерных точек границ	Существующие координаты, м		Измененные (уточненные) координаты, м		Метод определения координат характерной точки	Средняя квадратическая погрешность положения характерной точки (Mt), м	Описание обозначения точки на местности (при наличии)
	X	Y	X	Y			
1	2	3	4	5	6	7	8
-	-	-	-	-	-	-	
3. Сведения о характерных точках части (частей) границы объекта							
Обозначение характерных точек части границы	Существующие координаты, м		Измененные (уточненные) координаты, м		Метод определения координат характерной точки	Средняя квадратическая погрешность положения характерной точки (Mt), м	Описание обозначения точки на местности (при наличии)
	X	Y	X	Y			
1	2	3	4	5	6	7	8
-	-	-	-	-	-	-	

План границ объекта

Фрагмент №1



Используемые условные знаки и обозначения

- вновь образованная часть границы населенного пункта, сведения о которой достаточны для определения ее местоположения
- ранее установленная часть границы населенного пункта, сведения о которой достаточны для определения ее местоположения
- граница кадастрового квартала
- - - граница населенного пункта
- n1 обозначение характерной точки границы, сведения о которой достаточны для определения ее на местности

Подпись



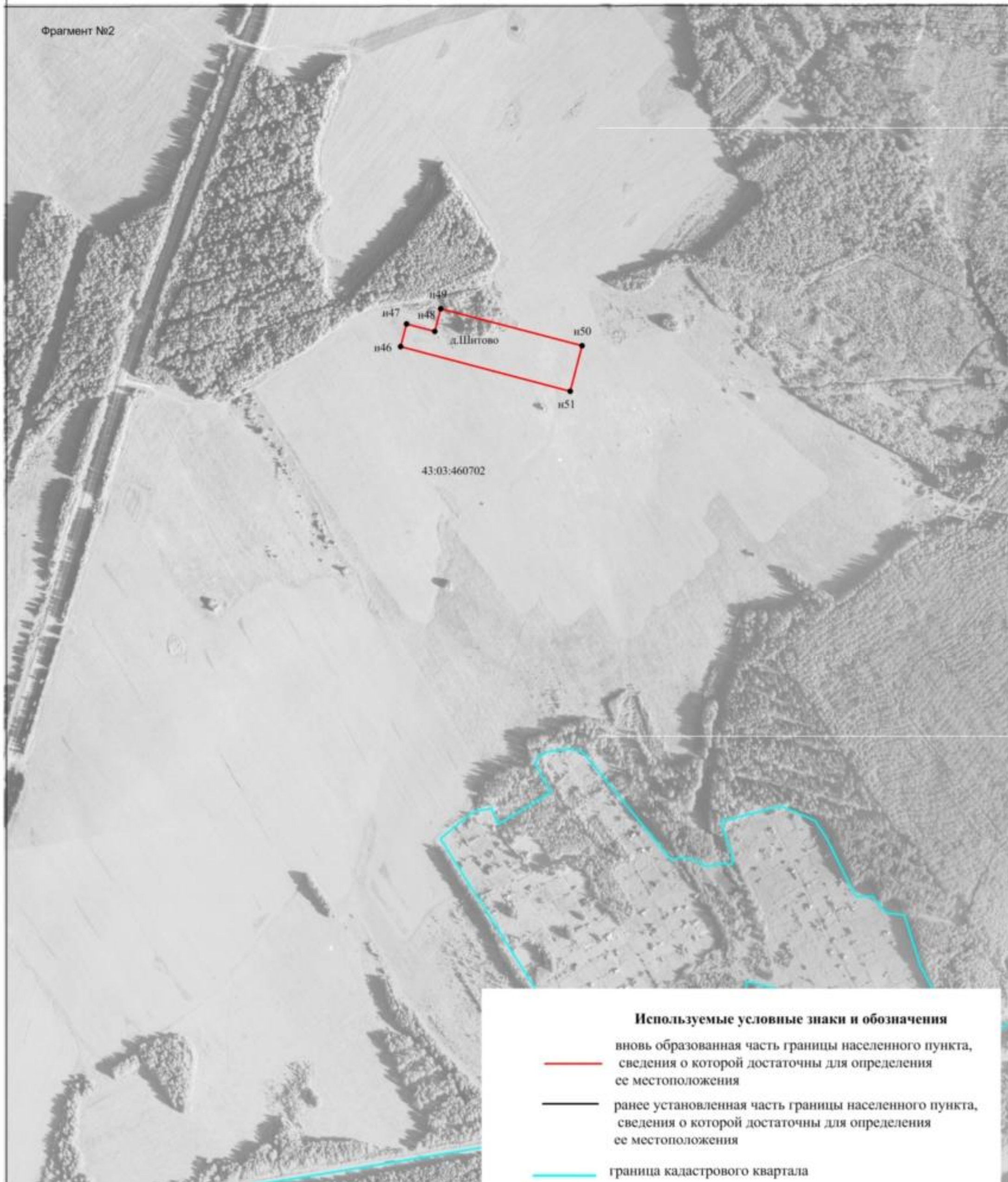
Дата 08.09.2022г.

Место для оттиска печатей (подписи) лица, составившего описание границ объекта

Масштаб 1:6000

План границ объекта

Фрагмент №2



Используемые условные знаки и обозначения

- вновь образованная часть границы населенного пункта, сведения о которой достаточны для определения ее местоположения
- ранее установленная часть границы населенного пункта, сведения о которой достаточны для определения ее местоположения
- граница кадастрового квартала
- - - граница населенного пункта
- обозначение характерной точки границы, сведения о которой достаточны для определения ее на местности

Подпись

Дата 08.09.2022г.



Место для оттиска (подписи) лица, составившего описание границ объекта

Масштаб 1:6000

Текстовое описание местоположения границ населенных пунктов, территориальных зон

Прохождение границы		Описание прохождения границы
от точки	до точки	
1	2	3
-	-	-