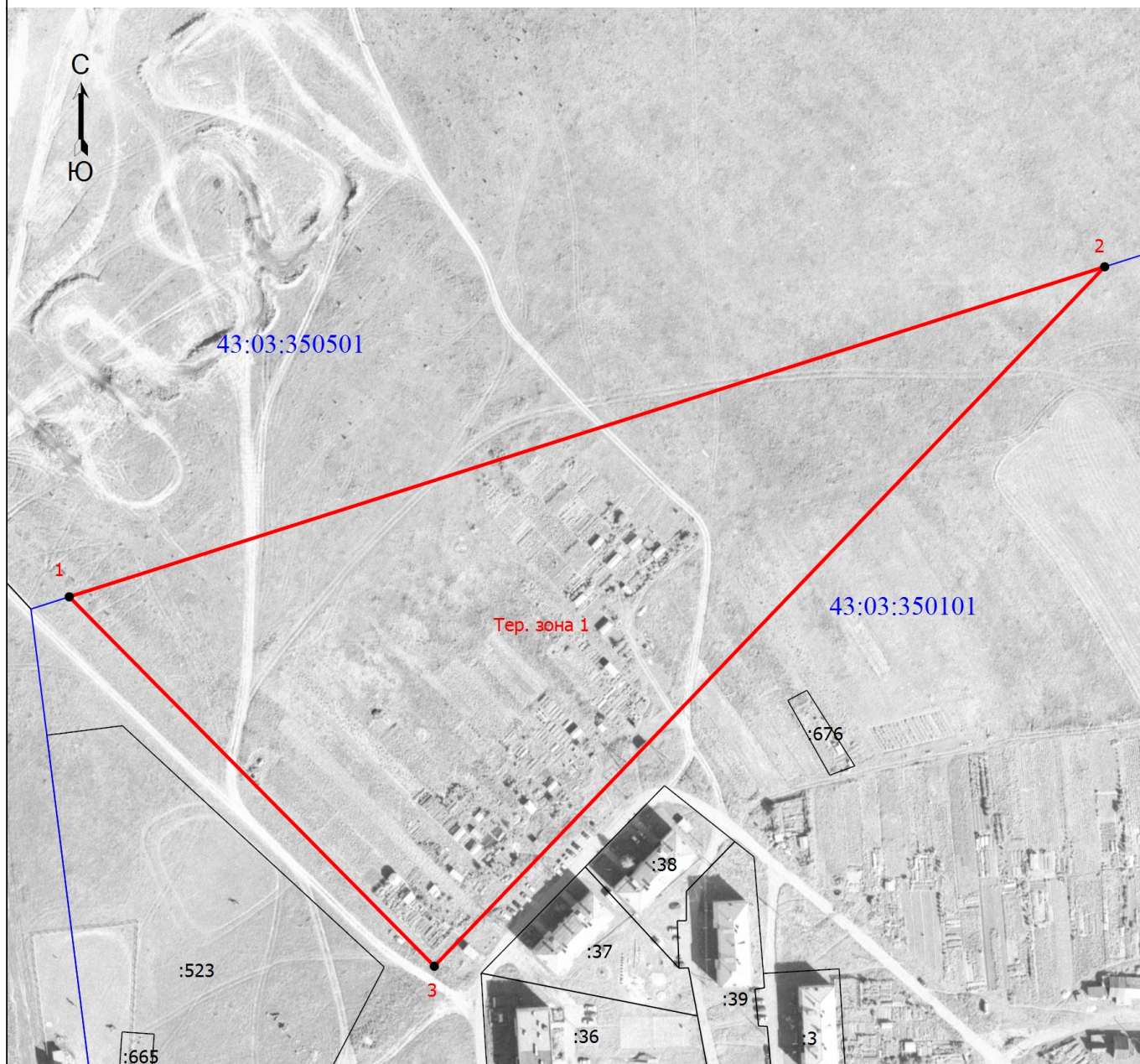


## Раздел 4

### План границ объекта



Масштаб 1:2500

#### Условные обозначения

##### Тер. зона 1

1

:1

:89

:67 (1)

- Территориальная зона ОД-1.П - зона планируемых объектов делового, общественного и социального назначения муниципального образования Белохолуницкого городского поселения Белохолуницкого района Кировской области

- Обозначение новой характерной точки

- Кадастровый номер земельного участка

- Кадастровый номер здания

- Обозначение контура земельного участка

- Граница территориальной зоны ОД-1.П - зона планируемых объектов делового, общественного и социального назначения муниципального образования Белохолуницкого городского поселения Белохолуницкого района Кировской области

- Существующая часть границы, имеющиеся в ЕГРН сведения о которой достаточны для определения ее местоположения

- Граница кадастрового квартала

43:03:350501

- Номер кадастрового квартала

Подпись \_\_\_\_\_

Дата " \_\_\_\_ " \_\_\_\_ г.

Место для оттиска печати (при наличии) лица, составившего описание местоположения границ объекта