



**АДМИНИСТРАЦИЯ
БЕЛОХОЛУНИЦКОГО ГОРОДСКОГО ПОСЕЛЕНИЯ**

ПОСТАНОВЛЕНИЕ

11.01.2022

№ 3-П

г. Белая Холуница

О внесении изменений в Правила землепользования и застройки в муниципальном образовании Белохолуницкое городское поселение Белохолуницкого района Кировской области

В соответствии со статьей 33 Градостроительного кодекса Российской Федерации, статьей 14 Федерального закона Российской Федерации от 06.10.2003 № 131-ФЗ «Об общих принципах организации местного самоуправления в Российской Федерации», главой 5 Правил землепользования и застройки муниципального образования Белохолуницкое городское поселение Белохолуницкого района Кировской области, с целью устранения противоречий действующему законодательству, на основании протокола от 10.01.2022 публичных слушаний по проекту внесения изменений в правила землепользования и застройки Белохолуницкого городского поселения, заключения от 10.01.2022 о результатах публичных слушаний администрация Белохолуницкого городского поселения **ПОСТАНОВЛЯЕТ:**

1. Внести изменения в Правила землепользования и застройки в муниципальном образовании Белохолуницкое городское поселение Белохолуницкого района Кировской области, утвержденные постановлением администрации Белохолуницкого городского поселения от 17.05.2021 № 144-П, дополнив Текстовую часть приложением № 1, приложением № 2 согласно приложению.

Глава Белохолуницкого
городского поселения **С.А. Кашин**



Приложение

к постановлению администрации
Белохолуницкого городского
поселения
от 11.01.2022 № 3-П

ДОПОЛНЕНИЯ
к Правилам землепользования и застройки в муниципальном
образовании Белохолуницкое городское поселение Белохолуницкого
района Кировской области

Приложение № 1

к Правилам

КООРДИНАТНОЕ ОПИСАНИЕ ГРАНИЦЫ
территориальной зоны П-1 - зона предприятий V класса опасности,
местоположение: Кировская область, Белохолуницкий район,
муниципальное образование Белохолуницкое городское поселение

1	614 598,10	2 266 388,56
2	614 569,70	2 266 456,62
3	614 486,27	2 266 631,53
4	614 244,04	2 266 497,19
5	614 248,62	2 266 492,73
6	614 267,36	2 266 448,16
7	614 212,42	2 266 425,07
8	614 196,09	2 266 463,92
9	614 192,70	2 266 468,71
10	614 154,21	2 266 447,36
11	614 225,41	2 266 260,69
12	614 231,85	2 266 253,88
13	614 247,54	2 266 252,95
14	614 485,24	2 266 365,96
15	614 545,04	2 266 385,18
16	614 581,01	2 266 383,23
1	614 598,10	2 266 388,56
17	614 359,84	2 266 584,82
18	614 317,30	2 266 667,77
19	614 291,25	2 266 719,88

20	614 288,64	2 266 725,38
21	614 264,14	2 266 714,78
22	614 237,91	2 266 739,88
23	614 100,80	2 266 690,56
24	614 138,44	2 266 634,76
25	614 192,78	2 266 485,07
17	614 359,84	2 266 584,82
26	614 100,64	2 266 690,50
27	614 034,35	2 266 754,10
28	613 997,99	2 266 855,39
29	613 991,05	2 266 874,73
30	613 978,79	2 266 908,89
31	613 965,55	2 266 951,22
32	613 952,33	2 267 008,10
33	613 907,35	2 267 027,95
34	613 867,66	2 267 013,39
35	613 825,33	2 267 018,69
36	613 781,67	2 267 027,95
37	613 748,59	2 267 018,69
38	613 711,55	2 267 041,18
39	613 682,45	2 267 054,41
40	613 682,45	2 267 075,58
41	613 640,11	2 267 080,87
42	613 611,10	2 267 100,93
43	613 562,06	2 267 046,47
44	613 626,81	2 267 027,94
45	613 679,06	2 266 999,16
46	613 757,12	2 266 940,63
47	613 779,28	2 266 914,49
48	613 780,17	2 266 909,29
49	613 821,44	2 266 669,65
50	613 829,87	2 266 526,55
51	613 838,67	2 266 518,68
26	614 100,64	2 266 690,50
52	614 040,07	2 266 083,58
53	614 035,24	2 266 113,44
54	614 009,51	2 266 108,67
55	614 015,95	2 266 067,14
56	614 030,06	2 266 069,39
52	614 040,07	2 266 083,58
57	613 733,08	2 267 528,32
58	613 657,77	2 267 554,02
59	613 616,71	2 267 446,61
60	613 605,11	2 267 441,04
61	613 585,29	2 267 392,95

62	613 573,70	2 267 358,48
63	613 561,56	2 267 309,72
64	613 535,48	2 267 245,01
65	613 546,10	2 267 234,73
66	613 594,68	2 267 217,45
67	613 606,99	2 267 209,77
68	613 629,18	2 267 193,62
69	613 628,97	2 267 190,69
70	613 633,90	2 267 198,00
71	613 669,25	2 267 240,78
72	613 691,08	2 267 268,64
73	613 694,53	2 267 273,05
74	613 729,70	2 267 317,94
75	613 760,79	2 267 357,64
76	613 761,46	2 267 361,93
77	613 762,88	2 267 370,99
78	613 749,34	2 267 376,93
79	613 751,73	2 267 382,35
80	613 717,83	2 267 396,22
81	613 684,09	2 267 403,44
82	613 706,03	2 267 453,01
83	613 708,04	2 267 457,78
84	613 717,98	2 267 485,80
57	613 733,08	2 267 528,32
85	612 731,20	2 265 537,33
86	612 709,20	2 265 549,58
87	612 735,76	2 265 596,15
88	612 732,42	2 265 598,23
89	612 726,50	2 265 601,92
90	612 716,66	2 265 608,07
91	612 699,26	2 265 618,95
92	612 699,29	2 265 623,65
93	612 671,88	2 265 639,53
94	612 656,82	2 265 649,07
95	612 642,95	2 265 615,31
96	612 638,64	2 265 604,86
97	612 648,11	2 265 600,45
98	612 644,87	2 265 592,99
99	612 639,07	2 265 578,60
100	612 657,36	2 265 571,23
101	612 700,64	2 265 552,72
102	612 708,88	2 265 549,19
103	612 690,36	2 265 522,87
104	612 682,91	2 265 529,68
105	612 661,91	2 265 539,96
106	612 628,08	2 265 552,23
107	612 611,28	2 265 521,83

108	612 627,60	2 265 511,30
109	612 625,35	2 265 504,50
110	612 599,76	2 265 520,26
111	612 586,17	2 265 488,07
112	612 611,75	2 265 472,19
113	612 616,05	2 265 469,52
114	612 599,90	2 265 440,93
115	612 585,54	2 265 449,58
116	612 552,82	2 265 469,28
117	612 537,15	2 265 479,74
118	612 545,75	2 265 488,46
119	612 532,87	2 265 499,34
120	612 470,80	2 265 430,77
121	612 486,49	2 265 413,06
122	612 488,65	2 265 410,64
123	612 497,97	2 265 401,67
124	612 509,41	2 265 389,69
125	612 568,56	2 265 419,59
126	612 604,18	2 265 390,08
127	612 652,73	2 265 436,99
128	612 704,66	2 265 507,44
85	612 731,20	2 265 537,33
129	612 559,24	2 265 509,64
130	612 570,10	2 265 536,69
131	612 547,94	2 265 545,23
132	612 534,02	2 265 519,90
133	612 540,78	2 265 517,62
129	612 559,24	2 265 509,64
134	611 209,34	2 265 611,13
135	611 212,61	2 265 624,85
136	611 223,03	2 265 668,52
137	611 229,15	2 265 694,15
138	611 234,95	2 265 718,47
139	611 228,43	2 265 737,48
140	611 204,77	2 265 806,32
141	611 164,76	2 265 814,55
142	611 136,70	2 265 748,81
143	611 133,17	2 265 749,93
144	611 131,31	2 265 744,04
145	611 128,50	2 265 744,79
146	611 124,15	2 265 745,94
147	611 122,69	2 265 746,32
148	611 107,74	2 265 750,32
149	611 099,77	2 265 722,37
150	611 071,76	2 265 730,44
151	611 068,85	2 265 713,62

152	611 066,37	2 265 699,32
153	611 055,09	2 265 687,09
154	611 047,34	2 265 678,70
155	611 041,12	2 265 657,80
156	611 110,53	2 265 640,74
157	611 107,30	2 265 632,81
158	611 161,04	2 265 622,03
134	611 209,34	2 265 611,13
159	610 944,97	2 265 765,08
160	610 948,52	2 265 774,61
161	610 950,11	2 265 778,88
162	610 950,95	2 265 781,16
163	610 953,67	2 265 787,98
164	610 940,96	2 265 793,05
165	610 943,79	2 265 797,05
166	610 956,36	2 265 791,18
167	610 959,99	2 265 789,48
168	610 969,67	2 265 784,96
169	610 989,19	2 265 825,97
170	610 991,09	2 265 829,96
171	610 993,15	2 265 834,29
172	610 984,52	2 265 837,92
173	610 976,67	2 265 841,23
174	610 968,12	2 265 844,83
175	610 934,86	2 265 856,02
176	610 935,73	2 265 861,35
177	610 911,67	2 265 865,60
178	610 905,42	2 265 866,71
179	610 903,13	2 265 864,90
180	610 890,63	2 265 791,76
181	610 895,04	2 265 780,49
159	610 944,97	2 265 765,08
182	611 003,80	2 265 837,62
183	611 020,27	2 265 867,17
184	611 030,51	2 265 897,64
185	611 032,46	2 265 903,31
186	611 043,33	2 265 935,01
187	611 060,95	2 265 978,59
188	611 026,12	2 265 995,79
189	611 024,17	2 265 992,57
190	611 020,09	2 265 994,61
191	611 005,68	2 266 001,80
192	611 023,29	2 266 040,32
193	611 023,01	2 266 042,61
194	611 021,62	2 266 053,96
195	611 020,54	2 266 063,62

196	611 008,46	2 266 072,68
197	611 012,11	2 266 073,73
198	611 021,72	2 266 077,07
199	611 014,18	2 266 090,06
200	611 004,44	2 266 107,83
201	611 029,30	2 266 123,03
202	611 035,91	2 266 126,20
203	611 055,55	2 266 134,35
204	611 083,58	2 266 143,85
205	611 101,72	2 266 152,48
206	611 107,85	2 266 155,41
207	611 109,14	2 266 152,70
208	611 116,41	2 266 156,18
209	611 116,18	2 266 159,92
210	611 112,62	2 266 165,92
211	611 114,36	2 266 166,97
212	611 125,19	2 266 171,74
213	611 135,28	2 266 177,25
214	611 133,25	2 266 183,64
215	611 136,98	2 266 187,10
216	611 132,97	2 266 195,97
217	611 150,31	2 266 204,04
218	611 144,21	2 266 217,48
219	611 136,53	2 266 234,94
220	611 137,96	2 266 235,57
221	611 134,59	2 266 243,50
222	611 133,04	2 266 242,85
223	611 122,96	2 266 265,74
224	611 122,05	2 266 267,75
225	611 113,29	2 266 263,80
226	611 111,28	2 266 262,89
227	611 089,75	2 266 251,64
228	611 069,71	2 266 241,38
229	611 057,01	2 266 235,46
230	611 049,48	2 266 231,00
231	611 031,14	2 266 220,15
232	611 013,82	2 266 210,81
233	611 013,26	2 266 211,88
234	611 010,53	2 266 210,38
235	610 988,37	2 266 198,34
236	610 984,30	2 266 196,13
237	610 950,44	2 266 180,07
238	610 972,45	2 266 141,85
239	610 981,02	2 266 141,62
240	611 000,67	2 266 105,52
241	610 998,14	2 266 103,82
242	610 981,00	2 266 129,83
243	610 983,30	2 266 132,65

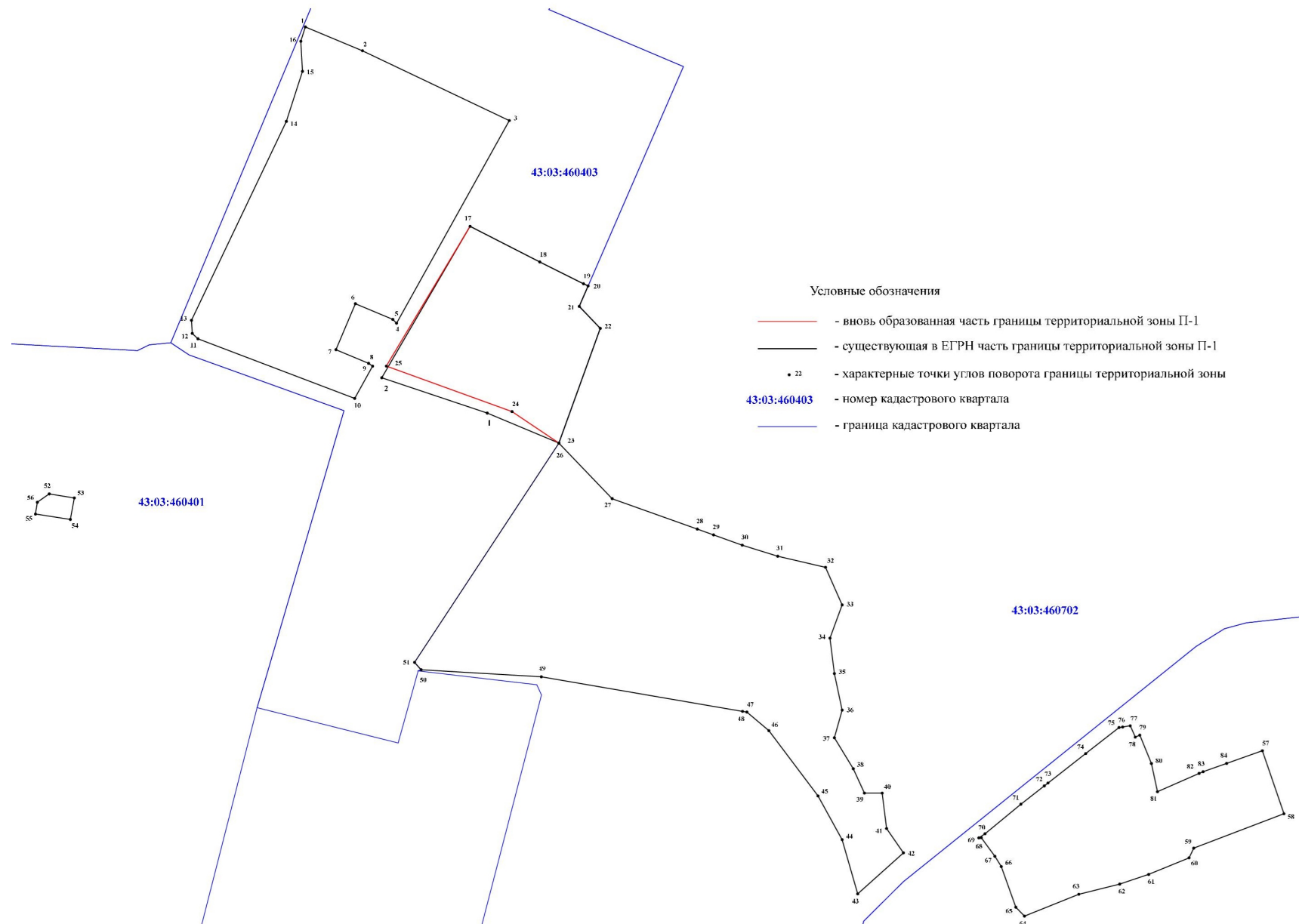
244	610 981,18	2 266 136,34
245	610 958,40	2 266 122,75
246	610 941,08	2 266 124,03
247	610 931,92	2 266 117,56
248	610 927,74	2 266 115,48
249	610 922,36	2 266 112,85
250	610 918,37	2 266 112,08
251	610 897,89	2 266 129,42
252	610 884,77	2 266 146,76
253	610 880,60	2 266 145,62
254	610 865,90	2 266 140,34
255	610 862,70	2 266 142,79
256	610 845,32	2 266 136,29
257	610 836,30	2 266 132,92
258	610 835,91	2 266 121,79
259	610 834,79	2 266 107,37
260	610 796,11	2 266 089,13
261	610 794,19	2 266 091,82
262	610 784,03	2 266 086,78
263	610 778,05	2 266 072,98
264	610 785,54	2 266 050,80
265	610 792,63	2 266 035,13
266	610 793,32	2 266 032,50
267	610 800,36	2 266 022,88
268	610 809,90	2 266 017,74
269	610 833,15	2 266 015,86
270	610 843,89	2 265 978,21
271	610 841,21	2 265 974,19
272	610 849,90	2 265 951,09
273	610 851,86	2 265 951,39
274	610 864,57	2 265 930,83
275	610 879,85	2 265 909,47
276	610 885,66	2 265 901,35
277	610 905,48	2 265 891,90
278	610 914,64	2 265 888,06
279	610 927,39	2 265 885,94
280	610 946,87	2 265 876,79
281	610 950,23	2 265 874,32
282	610 950,41	2 265 871,73
283	610 964,98	2 265 866,43
284	610 990,01	2 265 867,17
285	610 978,47	2 265 850,03
182	611 003,80	2 265 837,62
286	611 127,11	2 266 081,13
287	611 140,51	2 266 107,52
288	611 127,80	2 266 114,47
289	611 115,21	2 266 115,17

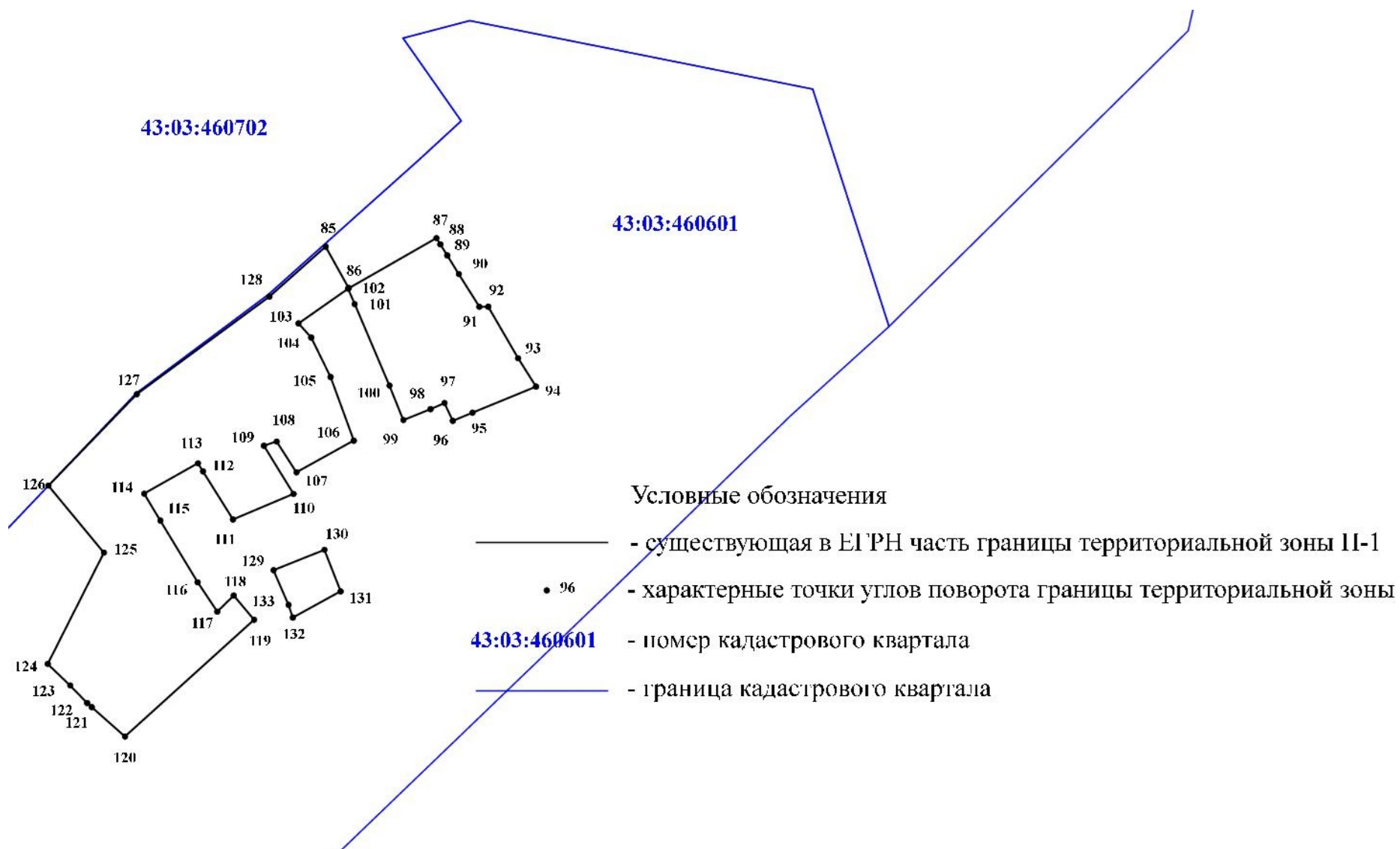
290	611 103,55	2 266 091,56
291	611 107,93	2 266 089,59
292	611 109,56	2 266 088,02
286	611 127,11	2 266 081,13
293	610 345,48	2 265 691,34
294	610 343,02	2 265 711,60
295	610 339,15	2 265 714,77
296	610 299,80	2 265 720,03
297	610 290,35	2 265 716,69
298	610 285,42	2 265 697,19
299	610 285,94	2 265 692,03
300	610 287,59	2 265 687,03
301	610 301,60	2 265 686,64
302	610 317,69	2 265 685,77
303	610 327,32	2 265 685,36
304	610 336,80	2 265 687,38
293	610 345,48	2 265 691,34
305	609 409,73	2 266 555,02
306	609 407,68	2 266 607,70
307	609 368,87	2 266 605,90
308	609 367,79	2 266 630,88
309	609 358,44	2 266 629,85
310	609 355,26	2 266 643,64
311	609 336,44	2 266 640,92
312	609 304,02	2 266 636,24
313	609 301,30	2 266 635,85
314	609 302,64	2 266 623,27
315	609 306,78	2 266 584,46
316	609 277,04	2 266 580,97
317	609 283,07	2 266 543,22
318	609 306,53	2 266 546,75
319	609 331,02	2 266 550,44
320	609 337,10	2 266 551,37
321	609 341,61	2 266 552,04
322	609 341,22	2 266 566,41
323	609 370,57	2 266 566,38
324	609 371,44	2 266 554,27
325	609 403,85	2 266 554,72
305	609 409,73	2 266 555,02
326	609 590,98	2 267 014,33
327	609 553,55	2 267 048,86
328	609 539,67	2 267 034,83
329	609 535,13	2 267 029,93
330	609 522,93	2 267 040,73
331	609 510,78	2 267 051,92

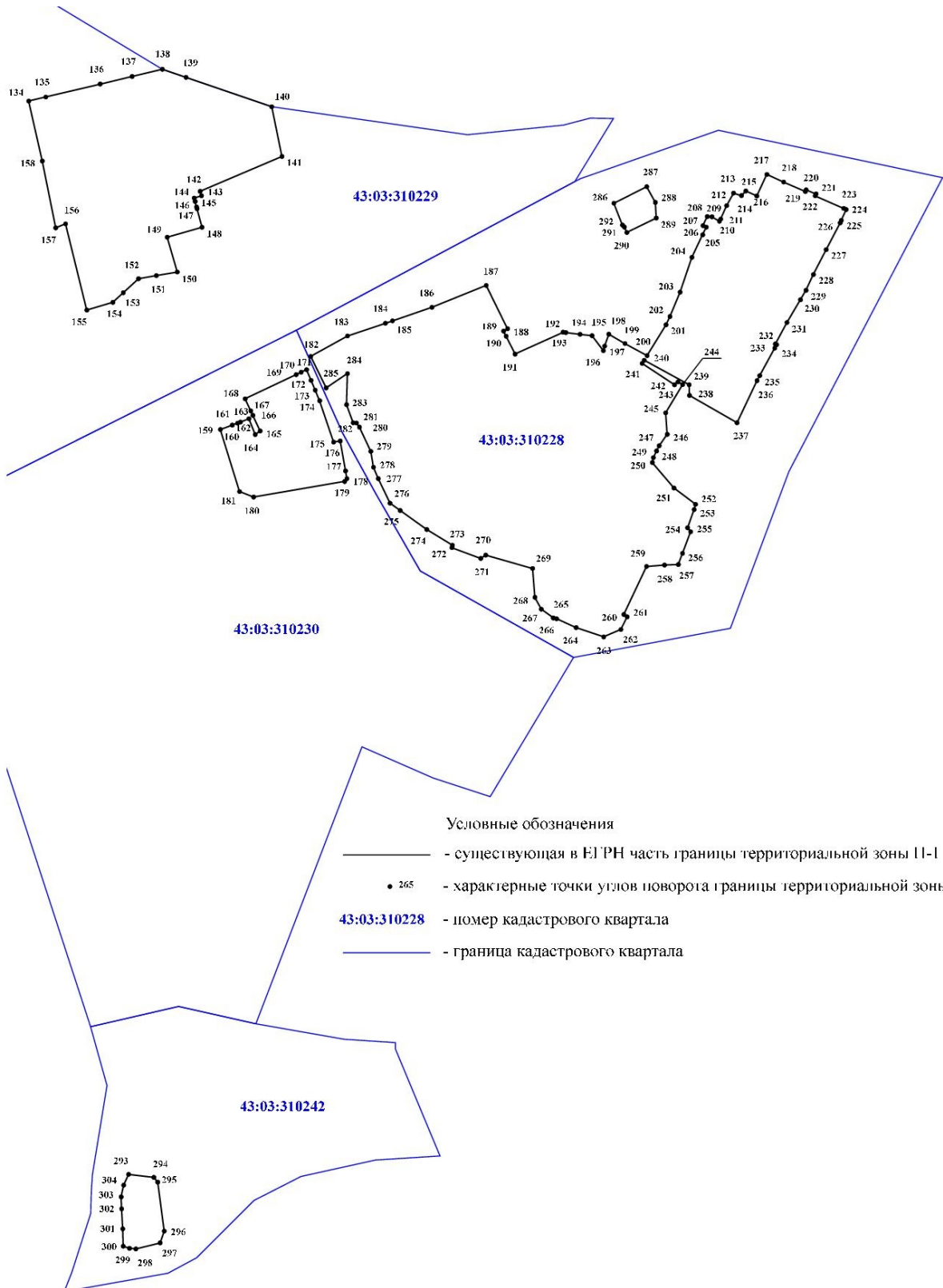
332	609 489,49	2 267 057,88
333	609 459,95	2 267 033,31
334	609 452,49	2 267 040,33
335	609 420,21	2 267 006,64
336	609 405,08	2 266 993,10
337	609 370,19	2 266 957,18
338	609 401,35	2 266 921,98
339	609 431,10	2 266 895,91
340	609 453,11	2 266 919,74
341	609 458,49	2 266 913,78
342	609 467,82	2 266 902,64
343	609 475,64	2 266 892,52
344	609 504,12	2 266 921,64
345	609 537,86	2 266 948,73
346	609 564,33	2 266 979,67
347	609 562,97	2 266 982,95
348	609 577,70	2 266 997,96
349	609 576,35	2 266 999,27
326	609 590,98	2 267 014,33
350	609 287,02	2 267 743,97
351	609 291,99	2 267 744,53
352	609 312,11	2 267 775,63
353	609 298,51	2 267 787,58
354	609 290,13	2 267 793,47
355	609 271,60	2 267 806,92
356	609 270,70	2 267 806,01
357	609 263,57	2 267 795,50
358	609 260,54	2 267 797,43
359	609 251,73	2 267 784,86
360	609 260,93	2 267 778,69
361	609 253,12	2 267 767,06
350	609 287,02	2 267 743,97
362	609 233,46	2 267 803,60
363	609 176,84	2 267 853,11
364	609 143,42	2 267 823,77
365	609 151,69	2 267 813,96
366	609 117,82	2 267 780,89
367	609 122,53	2 267 776,54
368	609 061,90	2 267 715,07
369	609 072,14	2 267 652,89
370	609 090,77	2 267 617,11
371	609 126,26	2 267 656,01
372	609 130,95	2 267 661,74
373	609 110,99	2 267 678,15
374	609 095,88	2 267 690,58
375	609 104,35	2 267 733,77

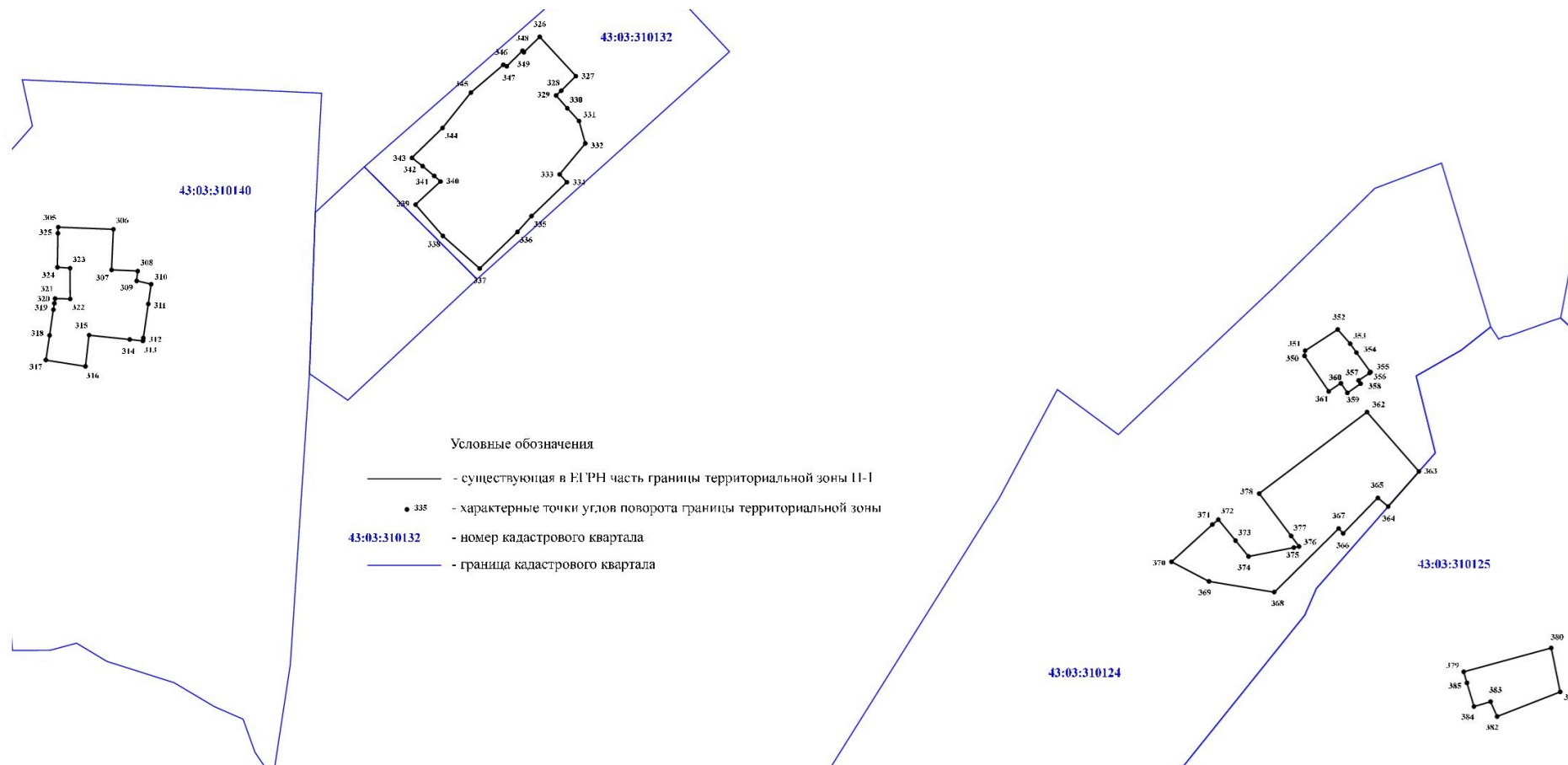
376	609 105,34	2 267 738,78
377	609 115,33	2 267 731,23
378	609 155,77	2 267 700,69
362	609 233,46	2 267 803,60
379	608 985,93	2 267 895,79
380	609 008,71	2 267 979,26
381	608 966,79	2 267 987,84
382	608 943,33	2 267 927,73
383	608 957,56	2 267 921,42
384	608 952,88	2 267 905,59
385	608 975,38	2 267 898,92
379	608 985,93	2 267 895,79
386	611 553,77	2 268 761,89
387	611 570,17	2 268 778,33
388	611 561,04	2 268 829,71
389	611 552,14	2 268 879,82
390	611 549,30	2 268 895,75
391	611 546,81	2 268 898,51
392	611 530,36	2 268 883,02
393	611 534,41	2 268 862,16
394	611 543,73	2 268 813,84
386	611 553,77	2 268 761,89
395	612 020,66	2 269 349,37
396	612 035,70	2 269 420,55
397	611 994,06	2 269 561,17
398	611 967,36	2 269 562,94
399	611 931,40	2 269 565,15
400	611 936,63	2 269 557,58
401	611 949,07	2 269 547,92
402	611 947,33	2 269 544,52
403	611 953,62	2 269 541,31
404	611 952,36	2 269 538,68
405	611 943,12	2 269 544,59
406	611 932,19	2 269 553,46
407	611 932,91	2 269 316,61
408	611 955,25	2 269 315,71
409	611 984,55	2 269 325,24
410	611 995,78	2 269 328,89
395	612 020,66	2 269 349,37
411	611 705,17	2 269 500,87
412	611 678,70	2 269 502,44
413	611 672,88	2 269 451,44
414	611 673,64	2 269 451,31
415	611 667,20	2 269 425,04

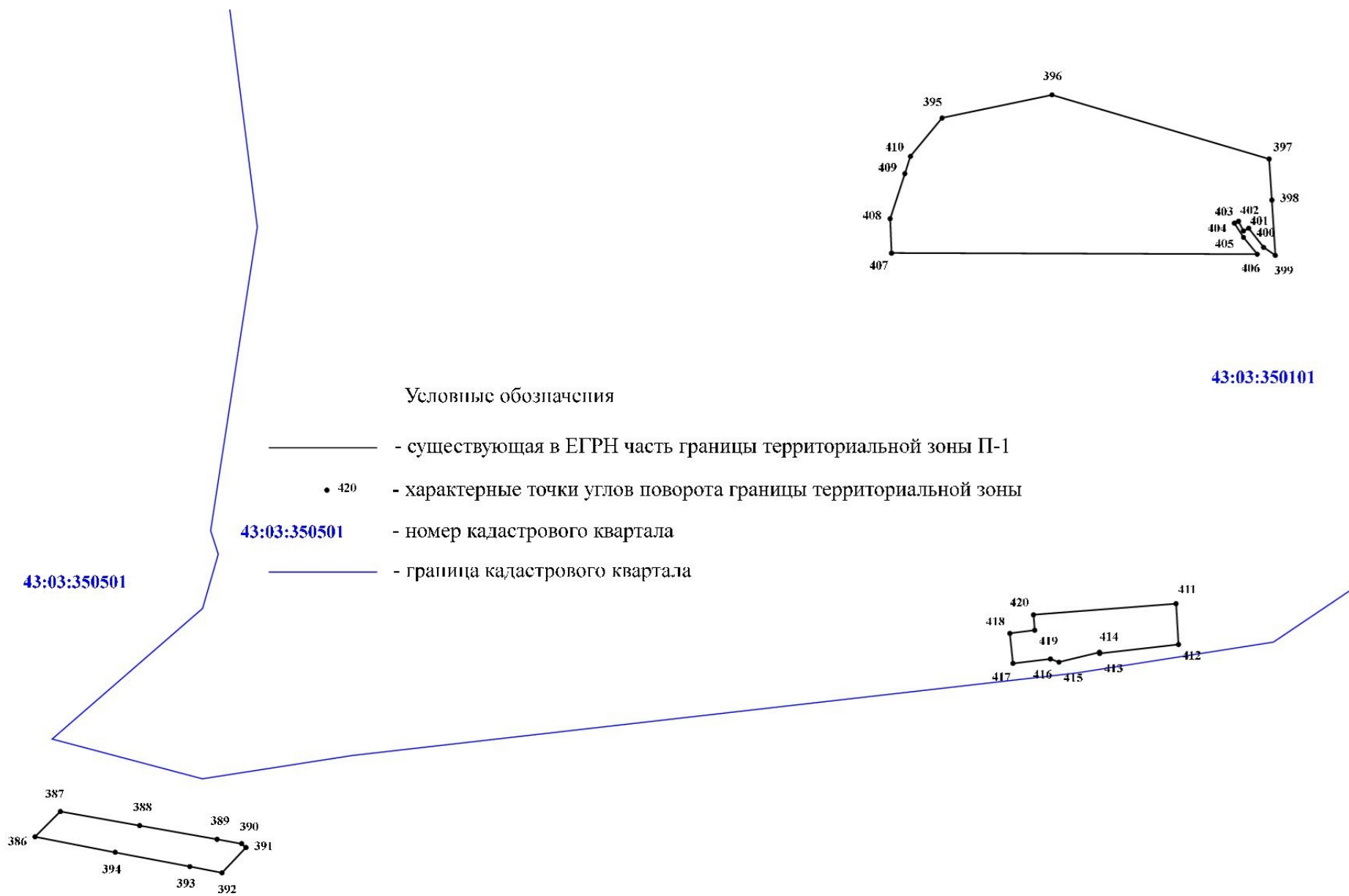
416	611 669,28	2 269 419,54
417	611 666,42	2 269 395,27
418	611 685,88	2 269 393,25
419	611 687,91	2 269 409,34
420	611 697,95	2 269 408,54
411	611 705,17	2 269 500,87











Приложение № 2

к Правилам

**КООРДИНАТНОЕ ОПИСАНИЕ ГРАНИЦЫ
территориальной зоны П-2 - зона предприятий IV класса опасности,
местоположение: Кировская область, Белохолуницкий район,
Белохолуницкое городское поселение**

1	614 192,78	2 266 485,07
2	614 138,44	2 266 634,76
3	614 100,80	2 266 690,56
4	614 100,64	2 266 690,50
5	613 838,67	2 266 518,68
6	613 914,54	2 266 519,32
7	613 984,33	2 266 526,81
8	613 984,74	2 266 519,30
9	614 001,93	2 266 509,37
10	614 044,03	2 266 495,74
11	614 067,27	2 266 484,60
12	614 129,58	2 266 460,19
13	614 170,01	2 266 474,97
1	614 192,78	2 266 485,07
14	614 088,42	2 267 659,76
15	614 007,44	2 267 687,72
16	613 934,71	2 267 753,86
17	613 934,92	2 267 744,89
18	614 001,67	2 267 679,41
19	613 974,14	2 267 613,13
20	613 920,21	2 267 587,13
21	613 918,46	2 267 576,14
22	613 967,84	2 267 594,14
23	613 954,03	2 267 550,81
24	614 036,81	2 267 516,37
14	614 088,42	2 267 659,76
25	613 674,75	2 267 127,49
26	613 660,29	2 267 148,12
27	613 652,51	2 267 138,92
28	613 650,91	2 267 140,16
29	613 644,96	2 267 133,81
30	613 657,07	2 267 115,84
25	613 674,75	2 267 127,49

31	611 444,82	2 260 263,70
32	611 441,10	2 260 266,21
33	611 416,44	2 260 283,29
34	611 331,05	2 260 159,97
35	611 338,23	2 260 150,80
36	611 278,96	2 260 066,94
37	611 300,49	2 260 053,25
38	611 357,79	2 260 136,70
39	611 369,81	2 260 154,20
31	611 444,82	2 260 263,70
40	612 690,36	2 265 522,87
41	612 708,88	2 265 549,19
42	612 700,64	2 265 552,72
43	612 657,36	2 265 571,23
44	612 639,07	2 265 578,60
45	612 628,08	2 265 552,23
46	612 661,91	2 265 539,96
47	612 682,91	2 265 529,68
40	612 690,36	2 265 522,87
48	612 599,90	2 265 440,93
49	612 616,05	2 265 469,52
50	612 611,75	2 265 472,19
51	612 586,17	2 265 488,07
52	612 580,45	2 265 491,62
53	612 596,90	2 265 532,56
54	612 578,44	2 265 540,26
55	612 576,04	2 265 534,30
56	612 570,10	2 265 536,69
57	612 559,24	2 265 509,64
58	612 540,78	2 265 517,62
59	612 534,02	2 265 519,90
60	612 515,37	2 265 526,17
61	612 512,21	2 265 519,24
62	612 522,64	2 265 506,83
63	612 532,87	2 265 499,34
64	612 545,75	2 265 488,46
65	612 537,15	2 265 479,74
66	612 552,82	2 265 469,28
67	612 585,54	2 265 449,58
48	612 599,90	2 265 440,93
68	612 656,82	2 265 649,07
69	612 647,43	2 265 654,43
70	612 629,65	2 265 661,31
71	612 615,94	2 265 670,09
72	612 592,26	2 265 686,00

73	612 584,46	2 265 674,88
74	612 580,39	2 265 668,83
75	612 589,82	2 265 609,57
76	612 580,73	2 265 611,12
77	612 577,66	2 265 654,23
78	612 549,44	2 265 627,17
79	612 535,79	2 265 641,82
80	612 520,69	2 265 626,09
81	612 537,62	2 265 608,03
82	612 534,00	2 265 602,04
83	612 517,00	2 265 580,23
84	612 520,97	2 265 576,46
85	612 498,23	2 265 553,94
86	612 521,02	2 265 530,77
87	612 542,93	2 265 556,19
88	612 557,50	2 265 554,02
89	612 603,57	2 265 535,25
90	612 629,38	2 265 593,03
91	612 633,04	2 265 591,50
92	612 636,85	2 265 600,62
93	612 638,64	2 265 604,86
94	612 642,95	2 265 615,31
68	612 656,82	2 265 649,07
95	611 886,37	2 264 539,19
96	611 887,79	2 264 559,95
97	611 906,22	2 264 689,66
98	611 780,12	2 264 705,11
99	611 766,18	2 264 706,82
100	611 760,28	2 264 539,77
95	611 886,37	2 264 539,19
101	611 640,64	2 264 497,71
102	611 627,24	2 264 529,52
103	611 607,77	2 264 572,43
104	611 604,22	2 264 573,17
105	611 590,41	2 264 588,91
106	611 545,77	2 264 691,74
107	611 475,74	2 264 797,14
108	611 337,15	2 264 741,13
109	611 333,94	2 264 748,33
110	611 241,75	2 264 706,35
111	611 198,04	2 264 622,07
112	611 334,98	2 264 374,10
113	611 359,44	2 264 329,81
101	611 640,64	2 264 497,71
114	611 477,12	2 265 307,71

115	611 462,47	2 265 300,64
116	611 411,73	2 265 276,66
117	611 398,92	2 265 270,29
118	611 423,73	2 265 197,65
119	611 473,93	2 265 224,23
120	611 482,92	2 265 222,47
121	611 528,58	2 265 243,95
114	611 477,12	2 265 307,71
122	612 064,52	2 265 929,56
123	612 049,52	2 266 016,96
124	612 051,91	2 266 020,48
125	612 070,90	2 266 023,70
126	612 068,38	2 266 055,02
127	612 060,27	2 266 064,63
128	611 995,38	2 266 129,70
129	611 985,78	2 266 157,61
130	611 956,97	2 266 148,69
131	611 816,05	2 266 041,02
132	611 819,94	2 266 031,68
133	611 822,58	2 266 025,34
134	611 827,01	2 266 014,70
135	611 895,29	2 265 967,37
136	611 967,16	2 265 917,55
137	611 980,52	2 265 916,62
138	612 053,03	2 265 927,79
122	612 064,52	2 265 929,56
139	611 348,89	2 265 462,93
140	611 326,11	2 265 541,43
141	611 261,16	2 265 521,26
142	611 262,24	2 265 512,50
143	611 271,32	2 265 438,78
139	611 348,89	2 265 462,93
144	611 168,01	2 265 982,36
145	611 165,70	2 266 002,39
146	611 168,57	2 266 036,03
147	611 168,91	2 266 042,24
148	611 165,93	2 266 042,17
149	611 143,19	2 266 027,04
150	611 137,56	2 266 022,16
151	611 125,11	2 266 002,06
152	611 084,04	2 265 923,09
153	611 078,07	2 265 921,66
154	611 064,08	2 265 892,11
155	611 092,81	2 265 880,66
156	611 105,04	2 265 902,68

157	611 106,16	2 265 918,99
158	611 125,16	2 265 920,44
159	611 142,05	2 265 919,76
160	611 141,74	2 265 911,58
161	611 152,34	2 265 910,69
162	611 154,36	2 265 919,32
163	611 160,05	2 265 933,91
144	611 168,01	2 265 982,36
164	611 126,36	2 264 936,01
165	611 131,27	2 264 967,05
166	611 136,98	2 265 003,18
167	611 152,27	2 265 099,86
168	611 158,92	2 265 141,48
169	611 190,49	2 265 341,55
170	611 182,16	2 265 343,29
171	611 180,59	2 265 343,62
172	611 181,28	2 265 346,49
173	611 177,10	2 265 347,34
174	611 174,71	2 265 347,86
175	611 181,40	2 265 377,96
176	611 200,81	2 265 464,59
177	611 188,03	2 265 434,50
178	611 155,01	2 265 442,51
179	611 155,48	2 265 444,45
180	611 120,50	2 265 452,93
181	611 143,99	2 265 546,41
182	611 134,14	2 265 549,81
183	611 136,47	2 265 557,00
184	611 084,60	2 265 571,65
185	611 075,45	2 265 550,65
186	611 063,03	2 265 544,20
187	610 976,03	2 265 498,97
188	610 969,94	2 265 492,77
189	610 956,58	2 265 497,31
190	610 886,26	2 265 452,37
191	610 883,75	2 265 409,29
192	610 885,85	2 265 390,53
193	610 885,19	2 265 364,15
194	610 913,39	2 265 326,33
195	610 912,54	2 265 305,44
196	610 905,90	2 265 270,45
197	610 930,24	2 265 265,82
198	610 951,71	2 265 260,84
199	610 987,90	2 265 253,47
200	610 966,16	2 265 172,33
201	610 958,14	2 265 142,37
202	610 939,51	2 265 058,27

203	610 932,39	2 265 028,78
204	610 919,63	2 264 989,73
205	610 910,61	2 264 968,19
206	610 886,96	2 264 893,29
207	610 884,48	2 264 885,47
208	611 034,75	2 264 909,81
209	611 048,77	2 264 898,28
210	611 089,10	2 264 905,98
211	611 094,86	2 264 904,71
164	611 126,36	2 264 936,01
212	610 844,06	2 265 492,77
213	610 784,84	2 265 513,20
214	610 788,62	2 265 451,19
215	610 837,15	2 265 479,11
212	610 844,06	2 265 492,77
216	610 380,10	2 265 640,27
217	610 362,72	2 265 644,70
218	610 331,70	2 265 651,28
219	610 331,42	2 265 661,44
220	610 314,07	2 265 660,97
221	610 314,27	2 265 655,92
222	610 266,35	2 265 645,83
223	610 253,85	2 265 637,83
224	610 220,58	2 265 594,08
225	610 208,01	2 265 587,64
226	610 204,80	2 265 559,06
227	610 189,07	2 265 540,48
228	610 174,34	2 265 520,96
229	610 171,65	2 265 520,15
230	610 140,44	2 265 475,80
231	610 143,11	2 265 474,13
232	610 140,93	2 265 470,63
233	610 148,62	2 265 465,58
234	610 150,03	2 265 466,97
235	610 171,63	2 265 450,73
236	610 208,86	2 265 433,95
237	610 223,67	2 265 433,83
238	610 240,47	2 265 430,42
239	610 302,49	2 265 488,32
240	610 340,74	2 265 542,97
241	610 335,50	2 265 547,84
242	610 352,27	2 265 586,66
243	610 363,69	2 265 583,97
244	610 378,42	2 265 634,52
216	610 380,10	2 265 640,27

245	611 057,45	2 267 171,72
246	611 050,36	2 267 183,89
247	611 048,65	2 267 182,80
248	611 043,19	2 267 191,33
249	611 034,30	2 267 207,13
250	611 028,06	2 267 217,72
251	611 021,81	2 267 228,30
252	611 020,96	2 267 229,73
253	610 947,23	2 267 354,57
254	610 937,98	2 267 359,10
255	610 913,30	2 267 402,89
256	610 900,89	2 267 424,91
257	610 839,02	2 267 389,45
258	610 788,84	2 267 352,50
259	610 786,23	2 267 349,79
260	610 756,32	2 267 319,40
261	610 722,77	2 267 258,83
262	610 682,68	2 267 212,37
263	610 627,65	2 267 172,44
264	610 605,46	2 267 156,33
265	610 603,13	2 267 154,64
266	610 595,33	2 267 152,46
267	610 540,80	2 267 123,48
268	610 493,65	2 267 098,41
269	610 479,36	2 267 087,96
270	610 465,58	2 267 080,62
271	610 460,72	2 267 077,05
272	610 432,88	2 267 056,57
273	610 387,38	2 267 021,63
274	610 368,33	2 267 003,85
275	610 362,96	2 267 011,02
276	610 308,86	2 266 962,85
277	610 276,48	2 266 909,97
278	610 311,16	2 266 874,82
279	610 334,34	2 266 892,71
280	610 449,34	2 266 962,58
281	610 459,46	2 266 947,73
282	610 486,01	2 266 907,46
283	610 493,67	2 266 898,93
284	610 487,03	2 266 894,47
285	610 485,06	2 266 893,15
286	610 508,62	2 266 855,97
287	610 511,13	2 266 857,67
288	610 517,84	2 266 847,58
289	610 518,49	2 266 848,03
290	610 519,05	2 266 847,12
291	610 527,67	2 266 852,37
292	610 526,79	2 266 853,81

293	610 538,47	2 266 861,95
294	610 550,06	2 266 851,40
295	610 641,21	2 266 910,29
296	610 635,49	2 266 917,28
297	610 625,91	2 266 930,90
298	610 640,86	2 266 941,30
299	610 650,26	2 266 928,04
300	610 661,28	2 266 934,63
301	610 668,87	2 266 939,63
302	610 674,92	2 266 943,21
303	610 706,42	2 266 961,83
304	610 785,79	2 267 009,00
305	610 797,40	2 266 998,40
306	610 813,97	2 267 008,70
307	610 879,00	2 267 049,15
308	610 886,37	2 267 053,74
309	610 910,74	2 267 068,79
310	610 904,85	2 267 076,86
311	610 904,10	2 267 078,22
312	610 904,51	2 267 078,48
313	610 909,82	2 267 081,82
314	610 919,04	2 267 087,61
315	610 941,24	2 267 101,57
316	610 938,40	2 267 107,21
317	611 031,15	2 267 156,39
245	611 057,45	2 267 171,72
318	609 931,64	2 266 570,57
319	609 919,34	2 266 580,90
320	609 893,79	2 266 593,66
321	609 869,04	2 266 569,90
322	609 854,48	2 266 584,54
323	609 569,58	2 266 310,61
324	609 586,01	2 266 296,54
325	609 591,32	2 266 304,40
326	609 699,09	2 266 219,99
327	609 801,53	2 266 324,73
328	609 818,80	2 266 340,63
329	609 830,33	2 266 341,06
330	609 897,72	2 266 441,98
331	609 874,54	2 266 490,92
332	609 878,75	2 266 494,63
333	609 875,79	2 266 500,57
318	609 931,64	2 266 570,57
334	609 425,41	2 264 822,18
335	609 400,75	2 264 856,13
336	609 385,43	2 264 846,08

337	609 362,87	2 264 881,41
338	609 287,81	2 264 870,25
339	609 041,25	2 264 731,02
340	608 938,33	2 264 615,29
341	608 886,04	2 264 390,20
342	608 909,14	2 264 307,94
343	608 951,45	2 264 281,05
344	609 100,24	2 264 259,11
345	609 134,37	2 264 394,88
346	609 155,86	2 264 514,82
347	609 198,58	2 264 618,73
348	609 290,50	2 264 714,00
349	609 344,17	2 264 750,56
350	609 408,21	2 264 789,96
351	609 399,21	2 264 802,70
334	609 425,41	2 264 822,18
352	609 063,16	2 265 716,10
353	609 129,60	2 265 844,54
354	609 011,85	2 265 896,70
355	608 977,16	2 265 845,10
352	609 063,16	2 265 716,10
356	609 603,92	2 266 433,37
384	609 568,98	2 266 391,74
383	609 582,20	2 266 379,91
382	609 550,93	2 266 338,67
381	609 537,52	2 266 342,93
380	609 530,25	2 266 342,66
379	609 523,26	2 266 334,64
378	609 507,20	2 266 348,15
377	609 493,06	2 266 352,22
376	609 480,48	2 266 353,43
375	609 473,59	2 266 349,46
374	609 466,51	2 266 355,27
373	609 461,80	2 266 351,33
372	609 406,47	2 266 400,85
371	609 411,10	2 266 405,85
370	609 442,39	2 266 439,59
369	609 470,95	2 266 470,41
368	609 500,91	2 266 502,73
367	609 505,34	2 266 498,60
366	609 518,84	2 266 487,43
365	609 521,94	2 266 484,86
364	609 530,07	2 266 493,24
363	609 541,26	2 266 483,39
362	609 545,56	2 266 487,68
361	609 568,40	2 266 466,42

360	609 583,55	2 266 452,32
359	609 588,64	2 266 447,58
358	609 600,05	2 266 436,96
357	609 602,73	2 266 434,47
356	609 603,92	2 266 433,37
385	609 532,64	2 266 384,55
386	609 544,46	2 266 398,18
387	609 524,74	2 266 416,46
388	609 506,19	2 266 393,50
389	609 515,95	2 266 384,40
385	609 532,64	2 266 384,55
390	609 328,19	2 266 418,61
391	609 321,59	2 266 489,36
392	609 316,32	2 266 535,63
393	609 342,93	2 266 539,38
394	609 341,61	2 266 552,04
395	609 337,10	2 266 551,37
396	609 331,02	2 266 550,44
397	609 306,53	2 266 546,75
398	609 283,07	2 266 543,22
399	609 277,04	2 266 580,97
400	609 277,15	2 266 626,10
401	609 259,00	2 266 632,15
402	609 239,79	2 266 629,94
403	609 239,79	2 266 648,64
404	609 224,93	2 266 750,42
405	609 223,64	2 266 772,98
406	609 208,38	2 266 774,54
407	609 196,34	2 266 773,87
408	609 136,58	2 266 770,04
409	609 125,40	2 266 769,33
410	609 118,71	2 266 769,12
411	609 108,64	2 266 770,62
412	609 085,30	2 266 769,37
413	609 039,29	2 266 760,96
414	609 024,10	2 266 758,23
415	609 008,93	2 266 755,48
416	609 016,93	2 266 708,83
417	609 033,38	2 266 711,89
418	609 052,22	2 266 657,26
419	609 058,60	2 266 623,56
420	609 065,59	2 266 566,70
421	609 077,52	2 266 558,01
422	609 102,90	2 266 561,00
423	609 127,89	2 266 581,76
424	609 127,89	2 266 562,50

425	609 124,38	2 266 522,86
426	609 120,84	2 266 481,57
427	609 117,31	2 266 405,08
428	609 117,20	2 266 402,62
429	609 118,42	2 266 394,39
430	609 213,72	2 266 407,12
390	609 328,19	2 266 418,61
431	609 064,81	2 266 509,51
432	609 059,35	2 266 563,23
433	609 056,87	2 266 590,63
434	609 033,66	2 266 590,81
435	609 030,58	2 266 551,90
436	609 033,67	2 266 507,20
431	609 064,81	2 266 509,51
437	609 193,28	2 266 882,41
438	609 186,88	2 266 908,03
439	609 154,51	2 266 900,72
440	609 144,62	2 266 910,78
441	609 134,53	2 266 926,00
442	609 102,61	2 266 922,49
443	609 068,08	2 266 918,70
444	609 061,55	2 266 914,51
445	609 057,19	2 266 908,81
446	609 051,46	2 266 900,06
447	609 050,30	2 266 878,86
448	609 045,47	2 266 869,91
449	609 029,35	2 266 861,35
450	609 032,25	2 266 848,32
451	609 039,24	2 266 826,48
452	609 042,90	2 266 815,07
453	609 046,41	2 266 802,24
454	609 116,91	2 266 808,32
455	609 116,89	2 266 813,76
456	609 119,17	2 266 813,78
457	609 118,73	2 266 815,00
458	609 118,00	2 266 825,24
459	609 119,60	2 266 825,20
460	609 130,64	2 266 826,67
461	609 138,60	2 266 831,79
462	609 154,68	2 266 834,88
463	609 154,23	2 266 838,66
464	609 146,06	2 266 873,18
465	609 160,44	2 266 875,94
466	609 173,93	2 266 878,61
467	609 187,40	2 266 881,25
437	609 193,28	2 266 882,41

468	609 178,59	2 266 969,35
469	609 178,74	2 266 999,08
470	609 159,58	2 267 060,22
471	609 110,01	2 267 034,66
472	609 086,62	2 267 027,73
473	609 038,80	2 266 962,76
474	609 042,89	2 266 935,28
468	609 178,59	2 266 969,35
475	609 078,29	2 267 034,02
476	609 071,57	2 267 082,08
477	608 994,44	2 267 067,33
478	608 998,85	2 267 047,68
479	609 007,57	2 267 048,78
480	609 011,59	2 267 029,92
475	609 078,29	2 267 034,02
481	608 793,92	2 266 287,03
482	608 657,39	2 266 322,92
483	608 639,45	2 266 327,63
484	608 610,38	2 266 449,90
485	608 606,15	2 266 446,40
486	608 603,21	2 266 443,97
487	608 536,00	2 266 388,36
488	608 423,75	2 266 295,47
489	608 346,47	2 266 231,52
490	608 366,27	2 266 205,71
491	608 340,70	2 266 185,21
492	608 320,99	2 266 210,43
493	608 282,51	2 266 178,59
494	608 276,16	2 266 173,32
495	608 414,80	2 266 008,87
496	608 417,11	2 266 006,20
497	608 419,37	2 266 003,54
498	608 500,75	2 265 907,05
499	608 506,68	2 265 900,00
500	608 603,63	2 265 922,11
501	608 653,64	2 265 977,68
502	608 668,53	2 266 022,86
503	608 676,16	2 266 045,97
504	608 688,80	2 266 085,26
505	608 691,94	2 266 093,86
506	608 706,49	2 266 156,45
507	608 644,57	2 266 199,63
508	608 636,31	2 266 242,99
509	608 716,09	2 266 194,68
510	608 786,00	2 266 208,82

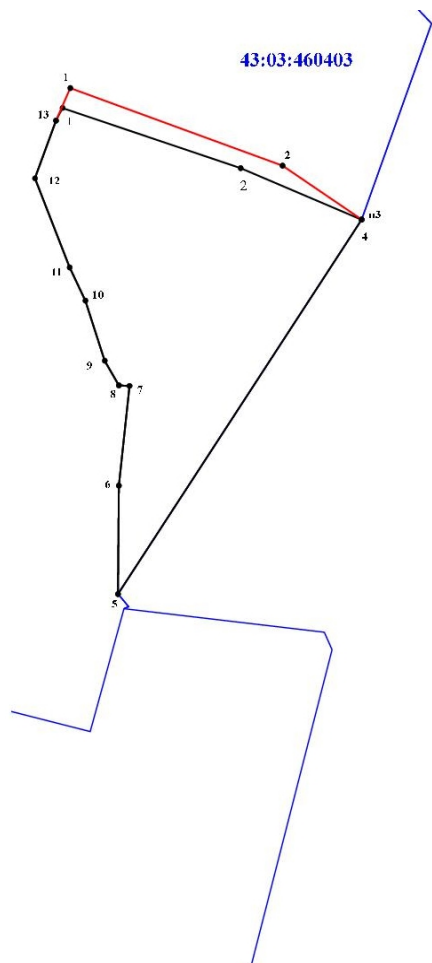
481	608 793,92	2 266 287,03
511	608 886,33	2 266 622,97
512	608 866,78	2 266 662,11
513	608 835,60	2 266 699,47
514	608 816,20	2 266 692,26
515	608 747,66	2 266 658,11
516	608 744,20	2 266 656,50
517	608 740,83	2 266 654,17
518	608 726,44	2 266 647,15
519	608 709,40	2 266 671,90
520	608 622,46	2 266 633,55
521	608 617,64	2 266 632,04
522	608 610,71	2 266 628,49
523	608 610,74	2 266 628,43
524	608 578,88	2 266 611,20
525	608 576,57	2 266 597,00
526	608 560,01	2 266 587,55
527	608 577,83	2 266 545,55
528	608 578,86	2 266 546,17
529	608 605,95	2 266 562,90
530	608 622,04	2 266 533,12
531	608 631,62	2 266 538,28
532	608 628,08	2 266 544,68
533	608 637,50	2 266 528,40
534	608 598,42	2 266 501,71
535	608 603,18	2 266 492,23
536	608 604,63	2 266 487,48
537	608 623,41	2 266 443,67
538	608 641,74	2 266 456,24
539	608 661,33	2 266 471,40
540	608 682,79	2 266 487,05
541	608 687,91	2 266 502,41
542	608 681,54	2 266 512,40
543	608 675,41	2 266 519,32
544	608 682,78	2 266 521,49
545	608 705,89	2 266 533,30
546	608 781,61	2 266 572,01
547	608 814,57	2 266 589,11
548	608 864,80	2 266 612,94
511	608 886,33	2 266 622,97
549	605 859,36	2 267 170,82
550	605 840,92	2 267 220,82
551	605 789,07	2 267 300,48
552	605 757,85	2 267 304,56
553	605 726,52	2 267 293,65
554	605 719,45	2 267 287,82

555	605 730,36	2 267 273,08
556	605 728,33	2 267 260,37
557	605 720,21	2 267 253,50
558	605 705,23	2 267 256,11
559	605 691,02	2 267 264,45
560	605 678,33	2 267 264,45
561	605 660,82	2 267 254,59
562	605 650,91	2 267 249,73
563	605 644,82	2 267 246,43
564	605 628,83	2 267 260,66
565	605 638,49	2 267 278,44
566	605 652,96	2 267 299,72
567	605 661,08	2 267 308,87
568	605 665,89	2 267 306,60
569	605 670,07	2 267 310,18
570	605 612,93	2 267 371,26
571	605 582,60	2 267 345,93
572	605 586,22	2 267 302,39
573	605 533,99	2 267 282,79
574	605 506,19	2 267 262,98
575	605 522,63	2 267 254,30
576	605 528,97	2 267 246,96
577	605 528,97	2 267 239,56
578	605 518,06	2 267 227,66
579	605 502,56	2 267 196,46
580	605 487,86	2 267 180,44
581	605 476,19	2 267 178,40
582	605 467,15	2 267 183,69
583	605 455,62	2 267 155,07
584	605 459,13	2 267 134,87
585	605 464,83	2 267 103,71
586	605 468,89	2 267 079,97
587	605 534,68	2 267 024,08
588	605 547,12	2 267 036,03
589	605 558,79	2 267 041,34
590	605 565,90	2 267 043,66
591	605 577,31	2 267 040,87
592	605 590,77	2 267 029,44
593	605 600,41	2 267 018,54
594	605 831,60	2 267 122,31
595	605 841,01	2 267 139,76
549	605 859,36	2 267 170,82
596	609 287,02	2 267 743,97
597	609 253,12	2 267 767,06
598	609 260,93	2 267 778,69
599	609 251,73	2 267 784,86
600	609 260,54	2 267 797,43

601	609 263,57	2 267 795,50
602	609 270,70	2 267 806,01
603	609 262,22	2 267 812,51
604	609 262,17	2 267 813,64
605	609 252,37	2 267 820,77
606	609 251,50	2 267 819,83
607	609 247,99	2 267 822,84
608	609 155,77	2 267 700,69
609	609 115,33	2 267 731,23
610	609 105,34	2 267 738,78
611	609 104,35	2 267 733,77
612	609 095,88	2 267 690,58
613	609 110,99	2 267 678,15
614	609 130,95	2 267 661,74
615	609 151,68	2 267 663,07
616	609 206,68	2 267 666,59
617	609 228,24	2 267 689,60
618	609 252,92	2 267 701,78
596	609 287,02	2 267 743,97
619	609 158,17	2 267 890,42
620	609 162,83	2 267 894,56
621	609 132,12	2 267 918,44
622	609 159,87	2 267 935,96
623	609 171,77	2 267 933,33
624	609 171,77	2 267 941,85
625	609 176,08	2 267 946,05
626	609 186,68	2 267 951,03
627	609 182,48	2 267 957,78
628	609 158,29	2 267 973,72
629	609 090,33	2 268 036,98
630	609 057,99	2 268 018,31
631	609 050,35	2 268 038,93
632	609 043,94	2 268 044,16
633	609 011,63	2 268 012,03
634	609 041,03	2 267 983,63
619	609 158,17	2 267 890,42
635	608 832,29	2 267 869,91
636	608 861,21	2 267 970,85
637	608 819,64	2 268 016,57
638	608 806,03	2 268 020,47
639	608 768,69	2 268 031,17
640	608 762,09	2 268 008,09
641	608 737,34	2 268 015,18
642	608 725,15	2 267 979,50
643	608 714,17	2 267 935,18
644	608 707,52	2 267 904,07

645	608 732,49	2 267 897,15
646	608 759,00	2 267 889,80
647	608 769,50	2 267 886,95
635	608 832,29	2 267 869,91
648	609 134,57	2 268 882,04
649	609 121,57	2 268 936,51
650	609 089,00	2 268 928,63
651	609 097,81	2 268 891,67
648	609 134,57	2 268 882,04
652	609 894,93	2 269 246,49
653	609 791,30	2 269 382,90
654	609 707,63	2 269 471,25
655	609 692,87	2 269 497,36
656	609 597,53	2 269 281,68
657	609 489,68	2 269 169,30
658	609 497,63	2 269 142,05
659	609 565,58	2 269 110,42
660	609 620,71	2 269 080,63
661	609 657,46	2 269 071,00
662	609 734,73	2 269 119,06
663	609 813,20	2 269 175,02
664	609 867,26	2 269 213,57
652	609 894,93	2 269 246,49
665	612 062,70	2 269 400,37
666	612 151,69	2 269 426,86
667	612 182,22	2 269 522,20
668	612 177,72	2 269 536,78
669	612 184,88	2 269 539,01
670	612 173,62	2 269 649,28
671	612 138,04	2 269 684,44
672	612 141,70	2 269 653,29
673	612 141,17	2 269 608,20
674	612 138,09	2 269 578,88
675	612 126,36	2 269 555,72
676	612 114,45	2 269 540,67
677	612 098,07	2 269 524,67
678	612 085,92	2 269 529,44
679	612 088,12	2 269 535,03
680	612 096,65	2 269 531,67
681	612 103,40	2 269 538,31
682	612 105,55	2 269 537,73
683	612 106,47	2 269 541,33
684	612 109,99	2 269 544,69
685	612 121,28	2 269 558,96
686	612 132,23	2 269 580,60

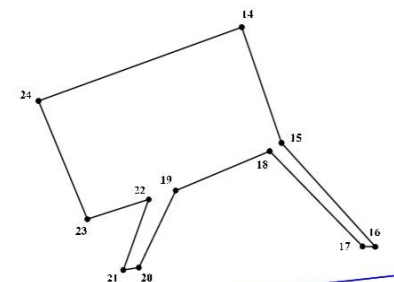
687	612 135,17	2 269 608,54
688	612 135,70	2 269 652,97
689	612 131,46	2 269 689,07
690	612 074,06	2 269 747,67
691	612 040,71	2 269 725,66
692	612 011,17	2 269 713,66
693	611 946,17	2 269 671,14
694	611 930,18	2 269 633,02
695	611 952,14	2 269 596,01
696	611 958,74	2 269 584,17
697	611 963,78	2 269 575,22
698	612 007,92	2 269 573,25
699	612 011,55	2 269 566,75
700	612 047,80	2 269 447,31
701	612 055,54	2 269 423,05
665	612 062,70	2 269 400,37
702	611 682,81	2 270 338,42
703	611 656,34	2 270 391,48
704	611 610,58	2 270 358,38
705	611 605,53	2 270 354,73
706	611 595,31	2 270 347,34
707	611 606,75	2 270 305,10
702	611 682,81	2 270 338,42

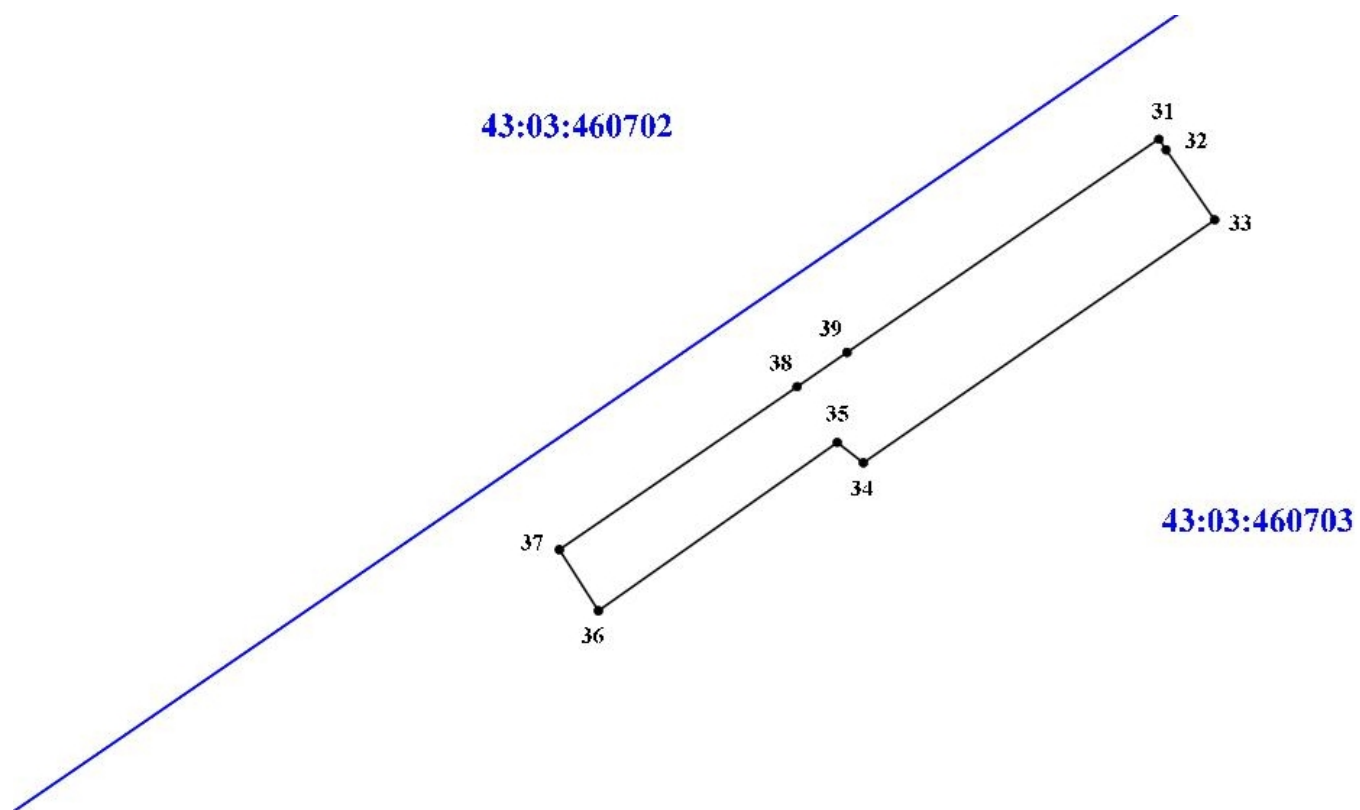


Условные обозначения

- - вновь образованная часть границы территориальной зоны П-2
- - существующая в ЕГРН часть граицы территориальной зоны П-2
- 22 - характерные точки углов поворота границы территориальной зоны
- 43:03:460403 - номер кадастрового квартала
- (blue) - граница кадастрового квартала

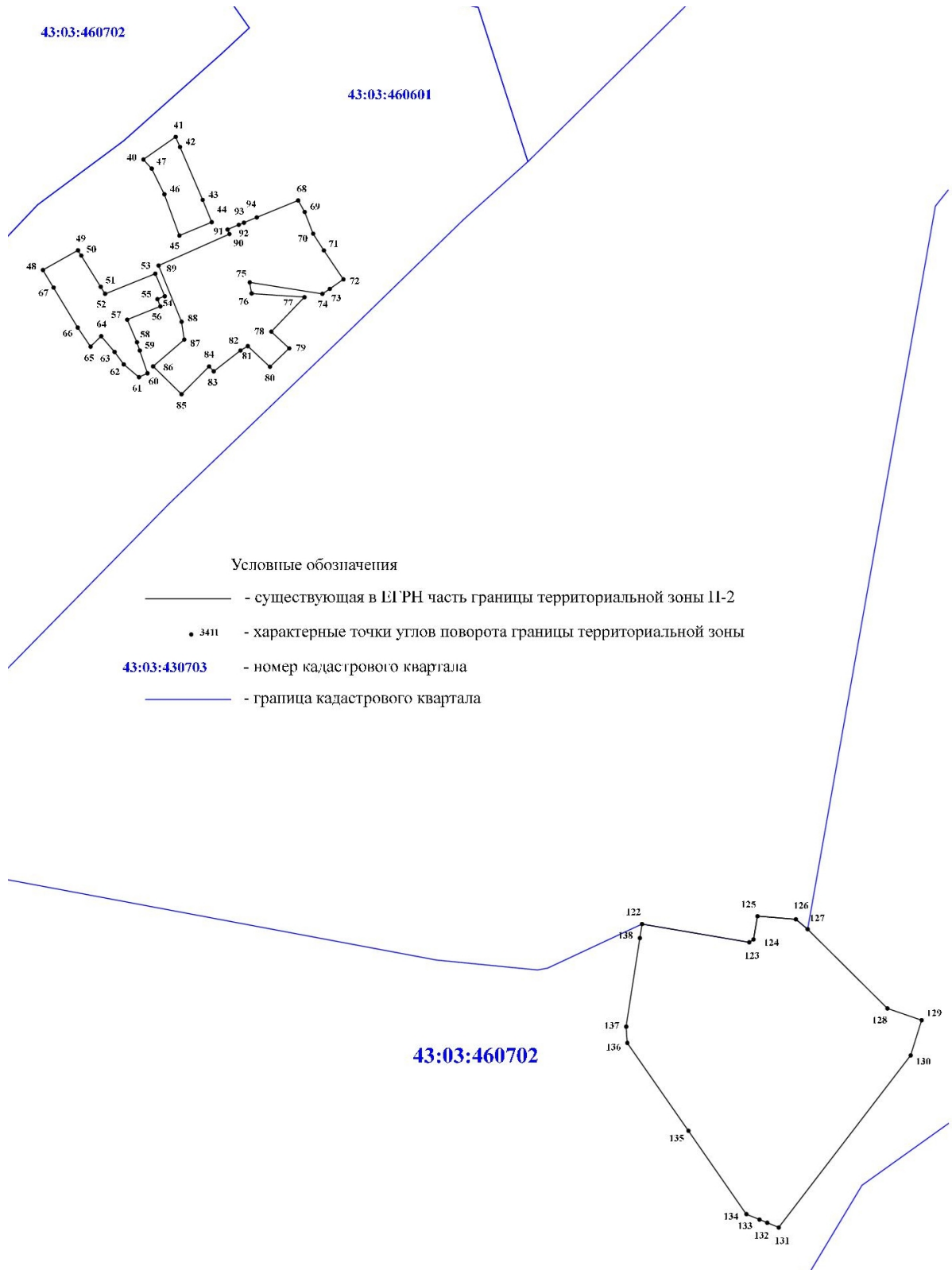
43:03:460702

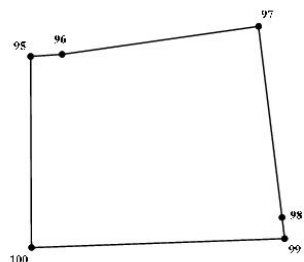




Условные обозначения

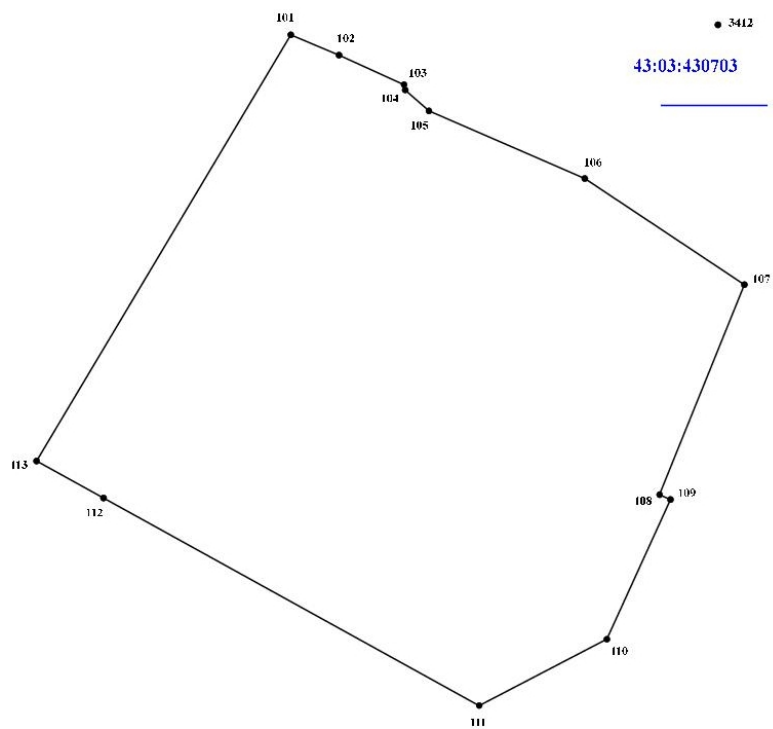
- - существующая в ЕГРН часть границы территориальной зоны 11-2
- 35 - характерные точки углов поворота границы территориальной зоны
- 43:03:430703** - номер кадастрового квартала
- (blue) - граница кадастрового квартала



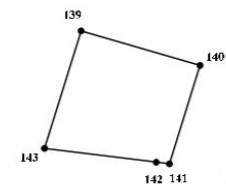
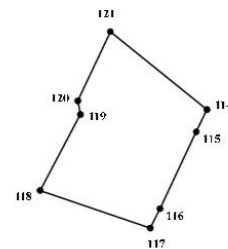


Условные обозначения

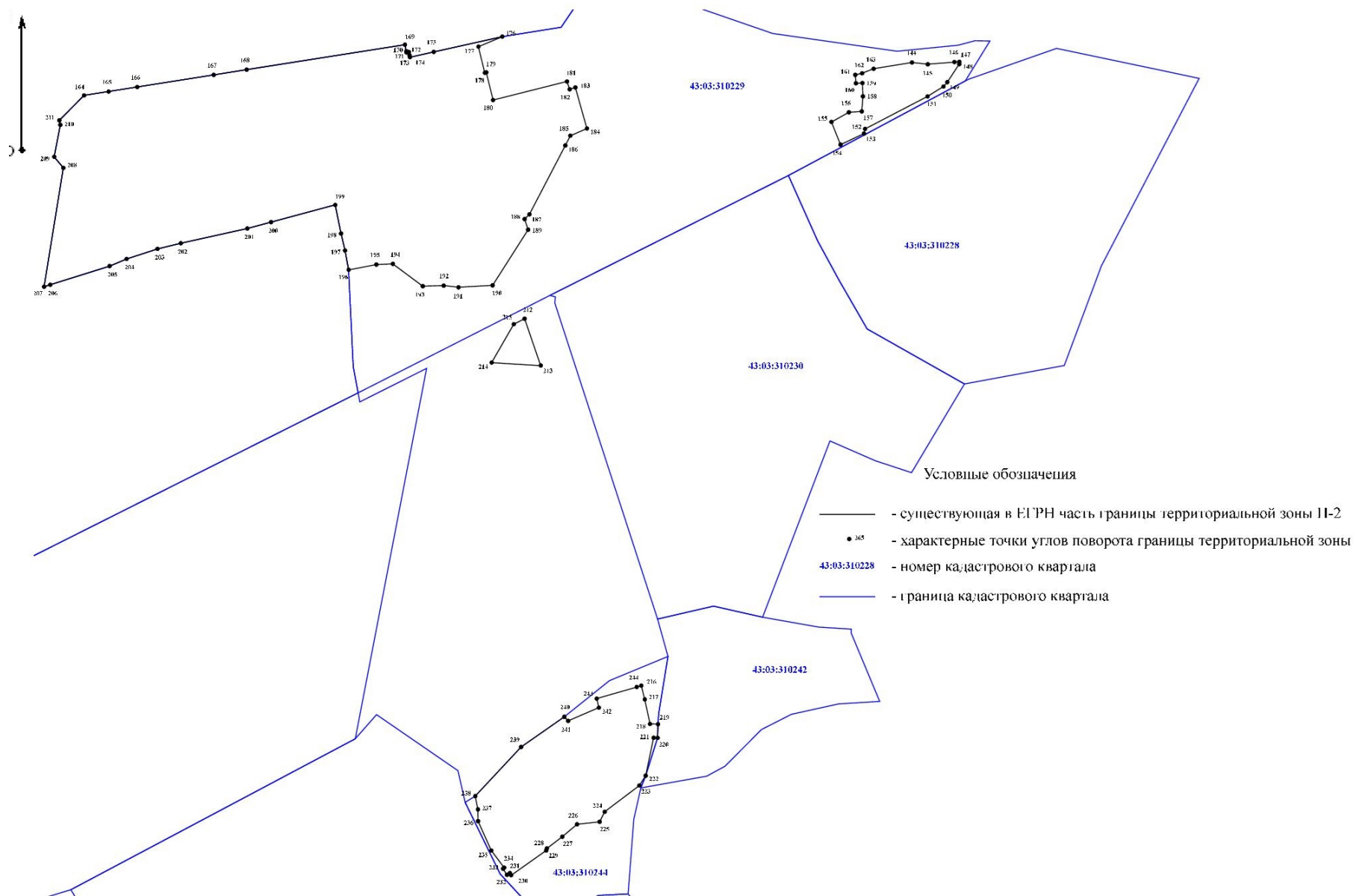
- - существующая в ЕГРП часть границы территориальной зоны П-2
- 3412 - характерные точки углов поворота границы территориальной зоны
- 43:03:430703 - номер кадастрового квартала
- - граница кадастрового квартала



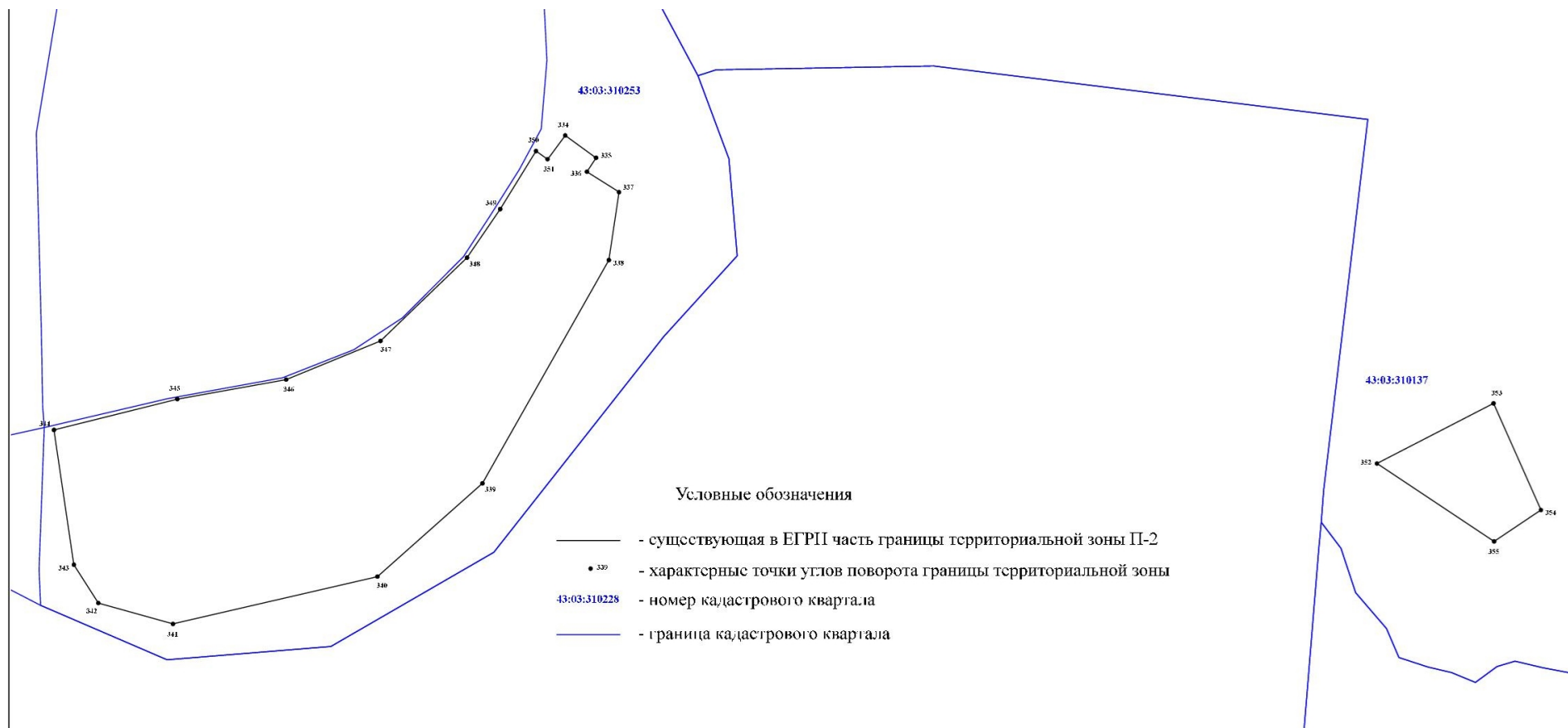
43:03:460702

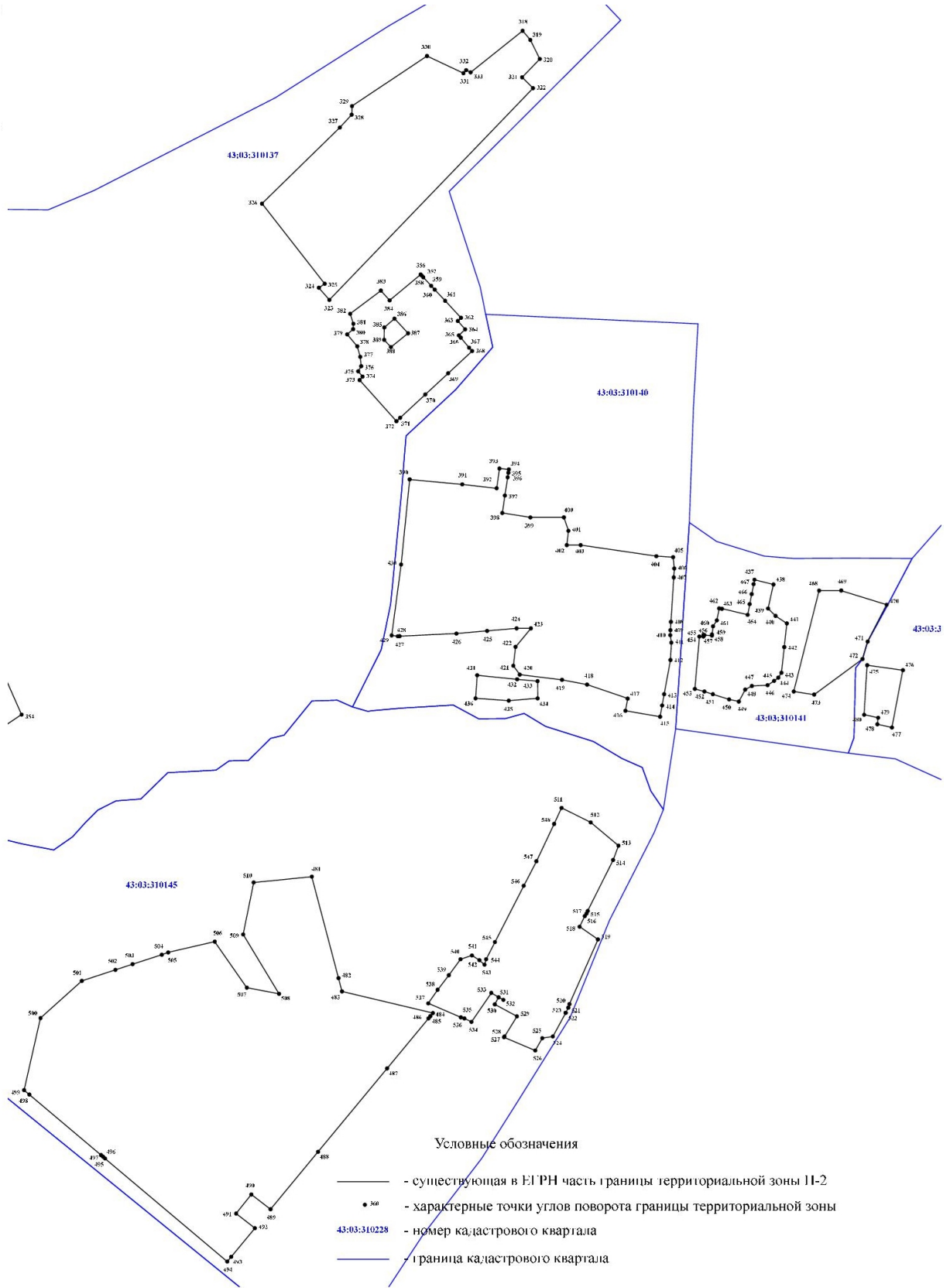


Масштаб 1:4 000



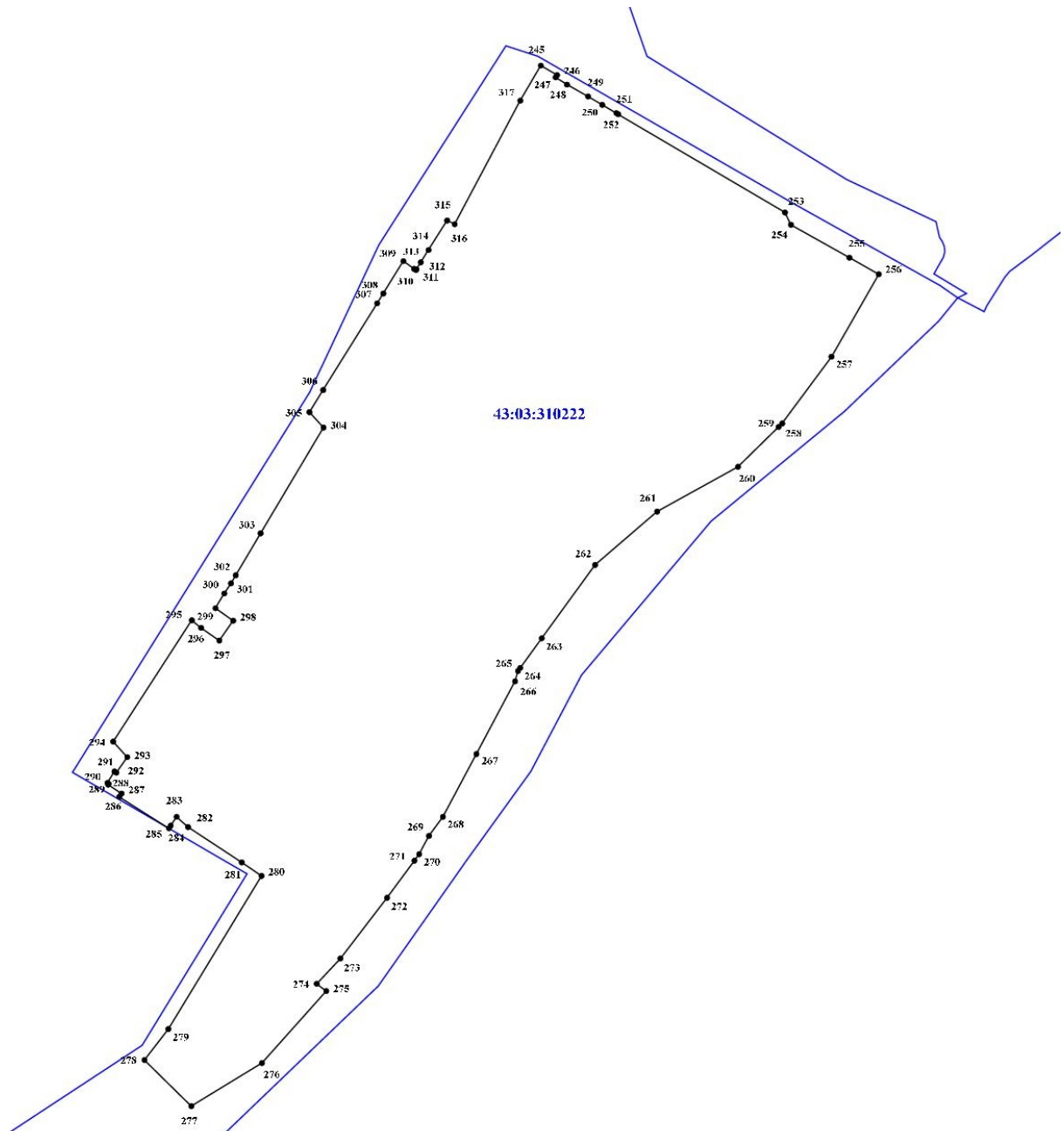
Масштаб 1:5 000





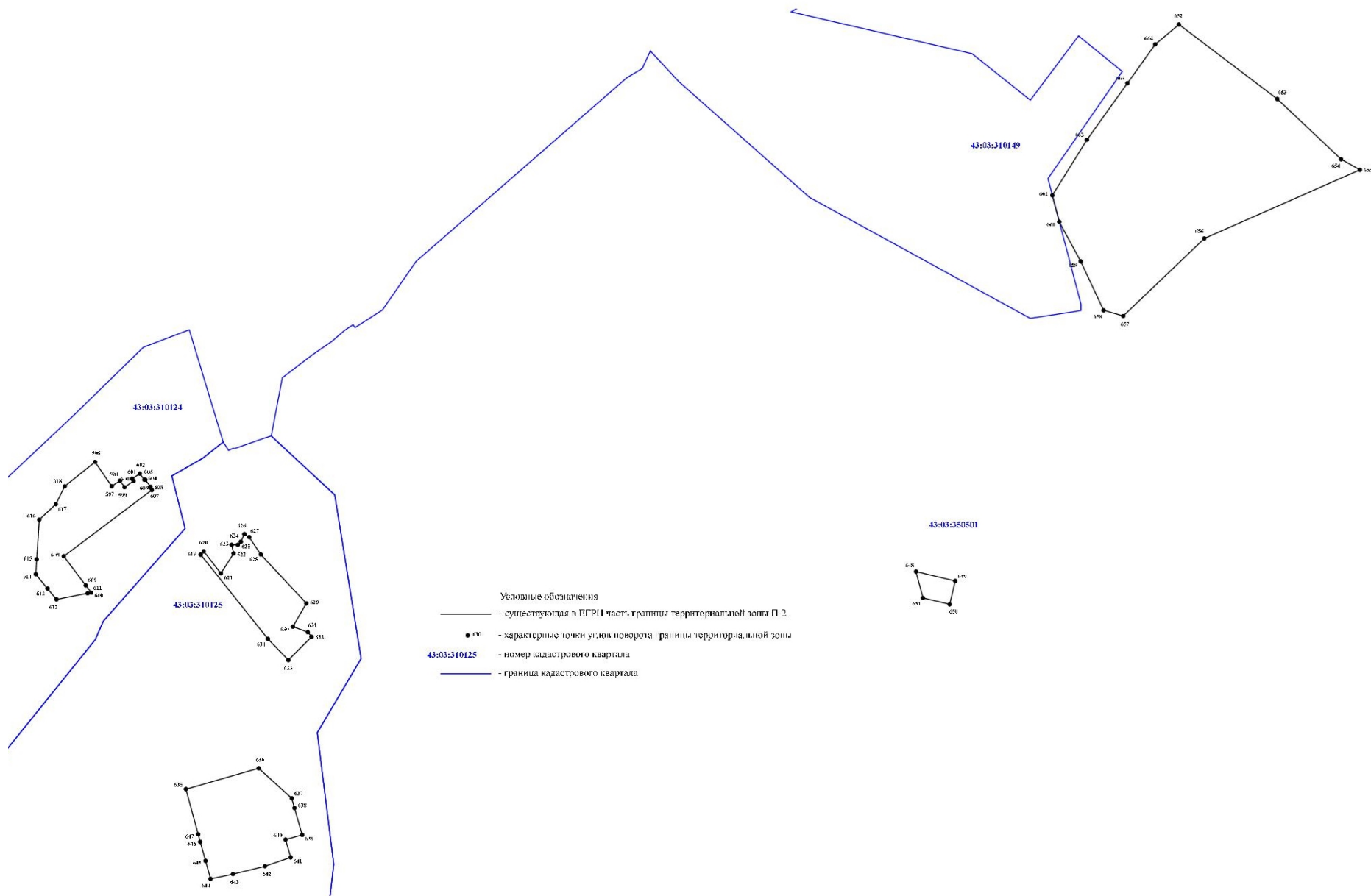
Условные обозначения

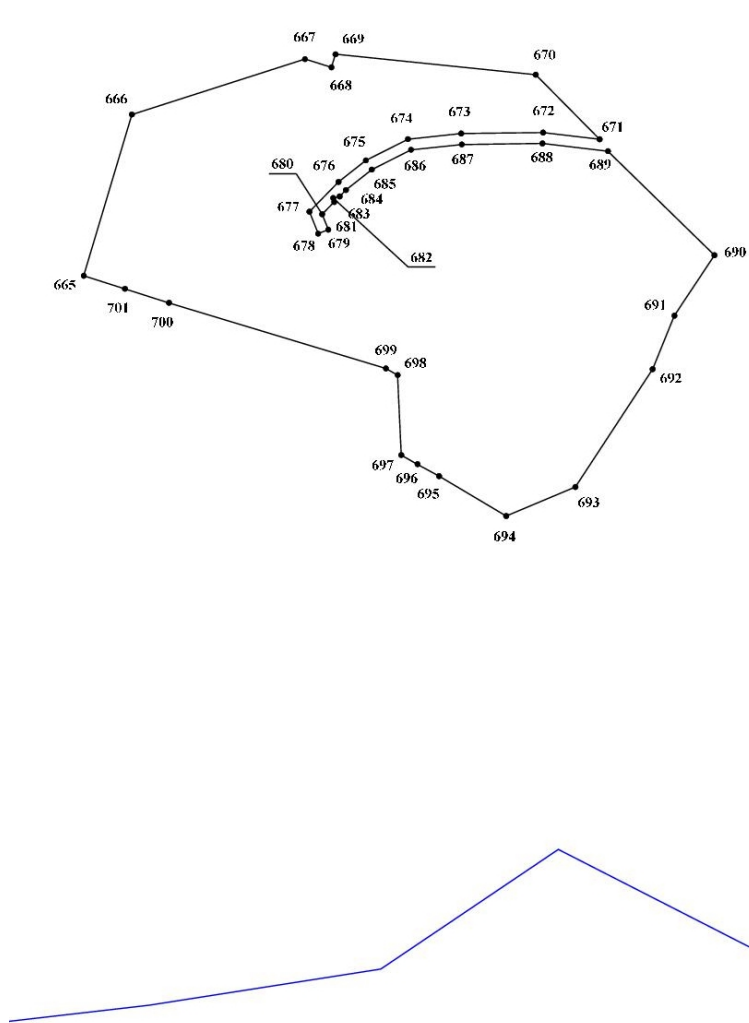
- - существующая в ЕТРН часть границы территориальной зоны П-2
- 368 - характерные точки углов поворота границы территориальной зоны
- 43:03:310228 - номер кадастрового квартала
- - граница кадастрового квартала



Условные обозначения

- - существующая в ЕГРН часть границы территориальной зоны П-2
- 277 - характерные точки углов поворота границы территориальной зоны
- 43:03:310222 - номер кадастрового квартала
- - граница кадастрового квартала





43:03:350101

Условные обозначения

- - существующая в ЕГРП часть границы территориальной зоны П-2
- 701 - характерные точки углов поворота границы территориальной зоны
- 43:03:350501 - номер кадастрового квартала
- - граница кадастрового квартала

43:03:350501

