



# Инвестиционная привлекательность

Белохолуницкий район Кировской области

# Географическое описание

Белохолуницкий район



Площадь территории района – 5063,95 кв. км

Численность населения на 01.01.2023  
– 15 448 человек

Расположен на северо-востоке Кировской области

В 82 км от областного центра г. Кирова

Белохолуницкий район граничит с шестью районами региона

# Обращение главы района



На протяжении последних лет Белохолуницкий район демонстрирует стабильную динамику развития и занимает одно из лидирующих положений по показателям развития среди районов Кировской области. Район имеет все перспективы для дальнейшего роста, этому способствуют выгодное географическое положение, разнообразные, а порой и просто уникальные, природные ресурсы, богатые культурные традиции и высокий трудовой потенциал населения. Близость к областному центру — городу Кирову во многом определяет перспективы и направления развития района.

Деятельность администрации направлена на развитие сотрудничества с предпринимательским сообществом, на формирование благоприятных условий для ведения и развития бизнеса.

Вся наша работа направлена на то, чтобы каждому жителю было комфортно жить и работать в нашем районе. Привлечение инвестиций, развитие производств, создание благоприятного инвестиционного климата — это не самоцель. Это средства для обеспечения комфортного уровня жизни людей. Развивающаяся экономика обеспечивает стабильность и в социальной сфере. Мы стремимся к развитию, и верим в поддержку наших начинаний жителями района.

Белохолуницкий район открыт для инвесторов. Мы ждем энергичных деловых людей, способных на деле доказать способность привнести что-то новое в бизнес. Со своей стороны мы готовы оказывать вам всяческую помощь и поддержку в рамках наших компетенций. Давайте вместе создавать территорию, на которой хочется жить и работать!

**Татьяна Александровна Телицина,**  
глава Белохолуницкого муниципального района

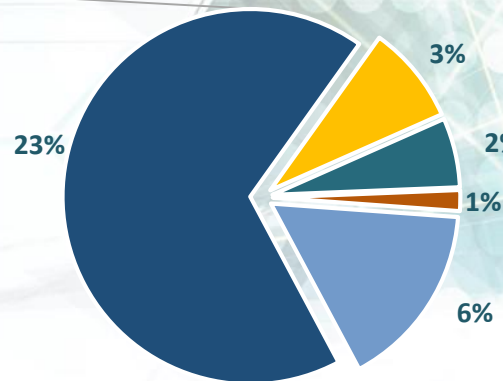
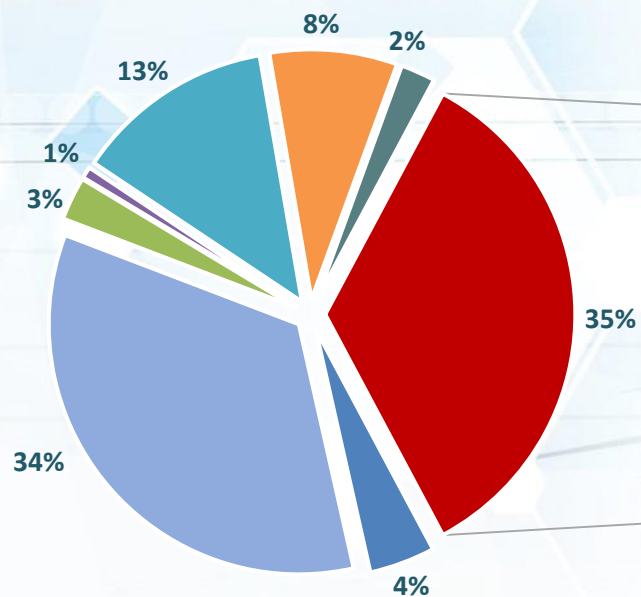
# Структура экономики

Белохолуницкий район

Объем отгруженных товаров собственного производства, выполненных работ и услуг собственными силами в муниципальном образовании за 2022 год – 3091,1 млн. рублей

Оборот организаций района за 2022 год – 4676,8 млн. рублей

Субъекты малого и среднего предпринимательства, единиц



- Обработывающее производства - 1608,9 млн. рублей
- Деятельность в области социальных услуг – 199,8 млн. рублей
- Торговля оптовая и розничная – 1605,5 млн. рублей
- Обеспечение электроэнергией, газом и паром – 131,5 млн. рублей
- Водоснабжение и водоотведение - 35,05 млн. рублей
- Транспортировка и хранение – 604,6 млн. рублей
- Сельское и лесное хозяйство – 386,5 млн. рублей
- Прочие - 104,95 млн. рублей

- Производство машин и оборудования – 136,6 млн. рублей
- Производство резиновых и пластмассовых изделий – 96,4 млн. рублей
- Производство пищевых продуктов – 28,9 млн. рублей
- Производство одежды- 258,2 млн. рублей
- Обработка древесины – 1088,8 млн. рублей

# Преимущества

Белохолуницкий район



**Выгодное географическое и транспортное расположение**



**Природный потенциал**



**Свободные инвестиционные площадки**



**Развитая инфраструктура**



**Наличие статуса ТОСЭР, налоговых и страховых преференций**



**Кадровый потенциал**

# Транспортная доступность

Белохолуницкий район



Железнодорожное сообщение в 43 км -  
станция «Слободское» Горьковской  
железной дороги Кировской области



Расстояние до крупных городов РФ:  
г. Москва - 1022 км  
г. Пермь - 494 км  
г. Киров - 82 км  
г. Сыктывкар - 450 км  
г. Казань - 520 км



До аэропорта  
в г. Киров – 92 км  
в г. Казань – 530 км  
г. Пермь – 470 км



### социальная

детские сады  
школы  
больницы  
библиотеки  
объекты спорта  
учреждения культуры  
доп. образование  
социальная поддержка

### транспортная

федеральная трасса  
Р-243 «Кострома-Шарья-  
Киров-Пермь»

### инженерная

энергосети  
водоснабжение  
теплоснабжение  
водоотведение  
ГЭС

### информационная

почтовая связь  
телефон  
сотовая связь  
интернет  
СМИ



# Кадровый потенциал

8

дошкольных образовательных организаций

13

общеобразовательных организаций

4

учреждений дополнительного образования

1

Белохолуницкий филиал КОГПОБУ «Вятский автомобильно-промышленный колледж»

1

Структурное подразделение КОГОАУ КФМЛ центр цифрового образования детей «IT-куб» г. Белая Холуница



Белохолуницкий район

## Соотношение возрастных групп



22281 рубль

- среднемесячная заработная плата по территории района, начисленная работникам за 2022 год

1,64 %

- уровень безработицы по району на 01.01.2023

117 человек

- численность безработных на 01.01.2023



# Территория опережающего развития

моногород Белая Холуница

**2,5 млн.  
рублей**

объем капитальных  
вложений

## УСЛОВИЯ

получения статуса резидента

**10  
рабочих  
мест**

Регистрация на  
территории  
Белохолуницкого  
городского  
поселения

Не иметь филиалов и  
представительств за  
пределами города



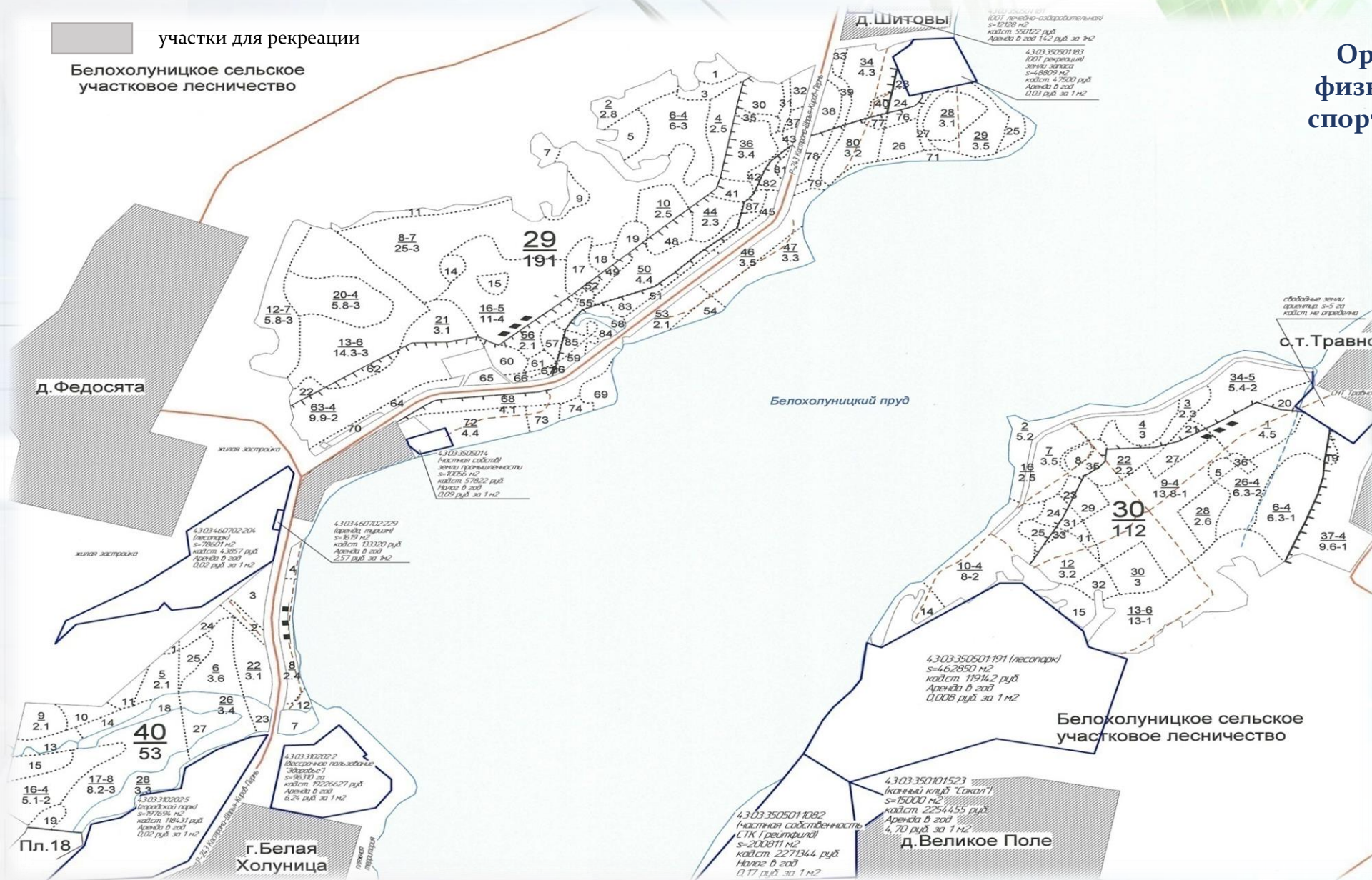
Территория опережающего  
социально - экономического развития  
«Белая Холуница»

**Резидентам ТОР  
«Белая Холуница»  
предоставляются  
НАЛОГОВЫЕ ЛЬГОТЫ**

Наименование	Условия/ базовые ставки	Преференции на ТОСЭР
Ставка федеральной части налога на прибыль	3%	0% - первые 5 лет после получения прибыли от деятельности в рамках ТОСЭР
Ставка региональной части налога на прибыль	17%	1-5 годы –5% 6-10 годы –10%
Взносы в Пенсионный фонд	22%	6%
Взносы в Фонд социального страхования	2,9%	1,5%
Взнос в Федеральный фонд ОМС	5,1%	0,1%
Налог на имущество	2,2%	0%
Земельный налог	1,5%	0%
Порядок возмещения НДС	обычный порядок	заявительный

# Перспективное направление развития – зона рекреации вокруг Белохолуницкого водохранилища

участки для рекреации  
Белохолуницкое сельское  
участковое лесничество



Организация отдыха, туризма,  
физкультурно-оздоровительной и  
спортивной деятельности граждан



# Меры поддержки (муниципальный уровень)

Белохолуницкий район

Обращение в администрацию района

Консультирование, анализ проекта

Подбор подходящих мер поддержки

Допускается обращение как с готовым бизнес-планом, так и с бизнес-идеей

Осуществляется первичная консультация, проводится совместный анализ проекта, определяются потребности в мерах финансовой и методической поддержки, производственных площадях

Формируется перечень институтов развития и мер поддержки в соответствии с параметрами инвестиционного проекта

Оказание консультационной, финансовой поддержки субъектам МСП

613200, Кировская область, Белохолуницкий район,  
город Белая Холуница, ул. Ленина, д.22  
телефон: (83364) 4-43-44, 4-45-54  
E-mail: [biznes\\_partner@mail.ru](mailto:biznes_partner@mail.ru)  
Белохолуницкий фонд поддержки малого и среднего предпринимательства микрокредитная компания «Бизнес-Партнер»

**Бизнес  
Партнер**

# Меры поддержки (региональный уровень)

Белохолуницкий район

Гранты субъектам МСП, занимающимся социально значимыми видами деятельности или субъектам МСП, созданным физическими лицами в возрасте до 25 лет

включительно

Уполномоченный орган по заключению соглашений об осуществлении деятельности на ТОСЭР



Министерство промышленности, предпринимательства и торговли Кировской области

[prom@ako.kirov.ru](mailto:prom@ako.kirov.ru)

Льготное кредитование. Гарантийное кредитование

Информационно-консультационные услуги, направленные на содействие развитию субъектов МСП

Образовательные услуги

Информационно-консультационные услуги, направленные на содействие развитию территориальных кластеров Кировской области



Кировский областной  
ФОНД ПОДДЕРЖКИ  
ПРЕДПРИНИМАТЕЛЬСТВА  
(КОФПМСП МКК)

<https://kfpp.ru>

Антикризисные меры для бизнеса

Онлайн-сервисы для организации удалённой работы  
«Горячие линии» для консультаций субъектов МСП

Цифровая платформа - представление услуг для предпринимателей в электронном виде



объект инфраструктуры  
поддержки МСП

<https:мойбизнес-43.рф>

Предоставление информационно-консультационной поддержки инвесторам,

комплексное сопровождение инвесторов, в т.ч. в моногородах Кировской области, оказание прочей консультационно-методической помощи в целях реализации инвестиционной деятельности



Агентство инвестиционного развития  
Кировской области

<https://vk.com/airko43>

Информирование, консультирование, семинары, мастер-классы, патентные и маркетинговые исследования, подготовка и экспертиза экспортного контракта, поиск иностранного партнера, бизнес-миссии, международные выставки



АНО «Центр  
поддержки экспорта»

<http://exportkirov.ru>

# Меры поддержки (федеральный уровень)

Белохолуницкий район

Финансирование расходов по экспортному контракту, компенсация части затрат на транспортировку продукции, финансирование текущих расходов по экспортным поставкам



<https://www.exportcenter.ru>

В моногородах: финансирование инвестиционных проектов (в форме займов от 5 до 250 млн. рублей – 0% годовых, от 250 до 1 000 млн. рублей – 5% годовых; в форме займа под проекты концессий, ГЧП, МЧП от 25 до 250 млн. рублей – 0% годовых, от 250 до 1 000 млн. рублей – 5% годовых), софинансирование расходов субъектов РФ на объекты инфраструктуры, в т.ч. социальной, необходимых для реализации новых инвестиционных проектов



<http://моногорода.рф>

передача полномочий



<https://вэб.рф/>

Финансовая, кредитная, лизинговая поддержка

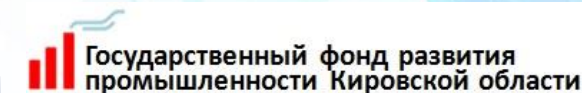


<https://corpmsp.ru>

Программа льготных займов, субсидии промпредприятиям на уплату процентов по кредитам, финансовое обеспечение лизинговых проектов



<https://frprf.ru>



<https://frp.kirovreg.ru/>

# Инвестиционный потенциал

Белохолуницкий район



**углубленная переработка  
древесины**



**производство молочной  
продукции и сыров**



**производство композитных  
материалов**



**производство пищевых  
продуктов**



**текстильная  
промышленность**

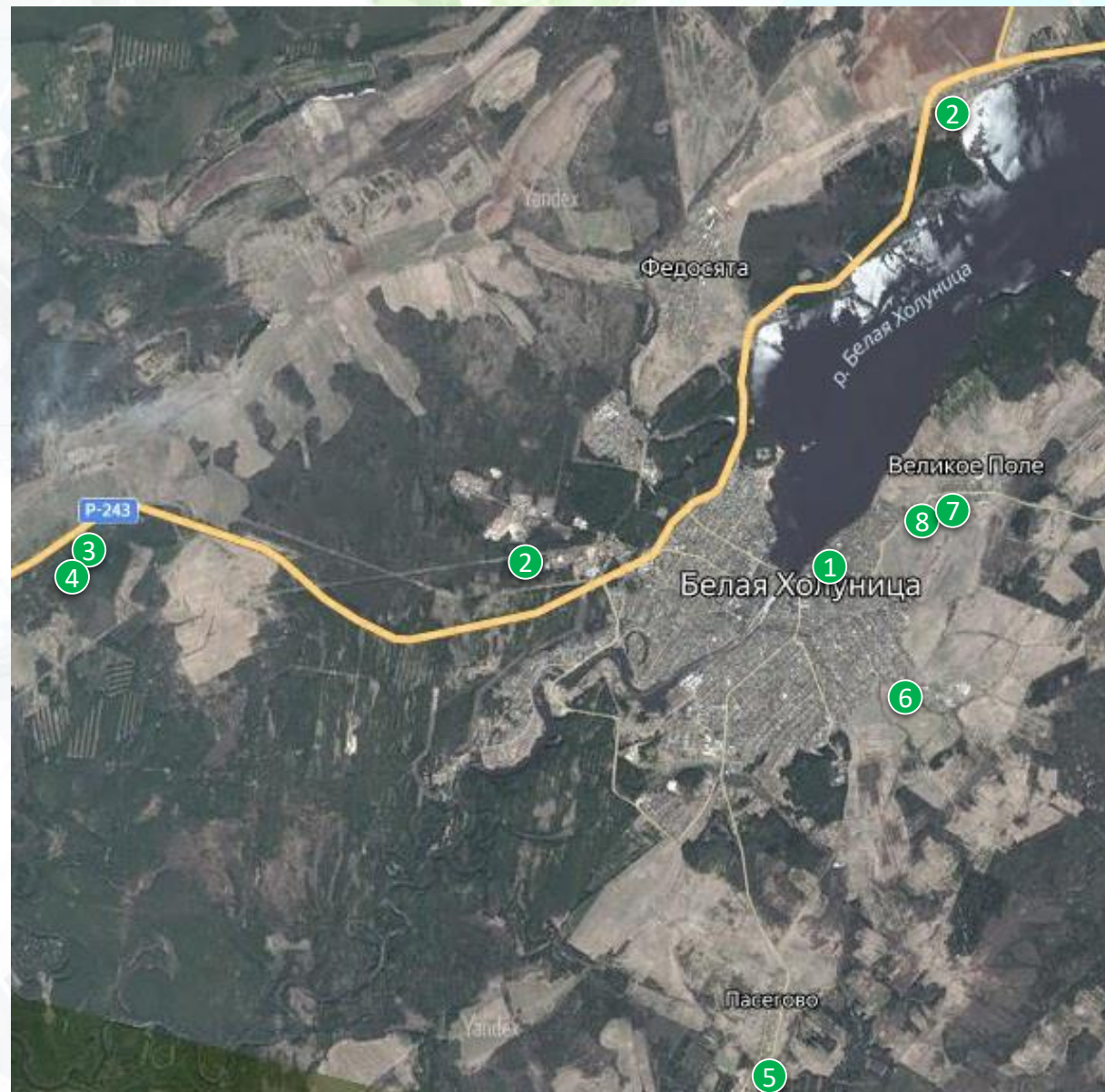


**эко- туризм**

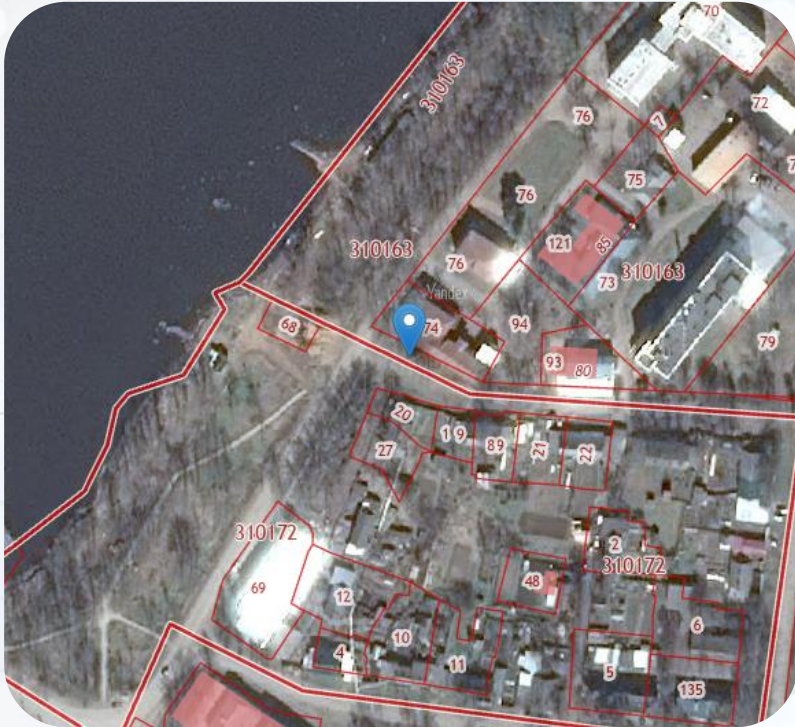
# Инвестиционные площадки

## ● Предлагаемые инвестиционные площадки

- 1 – Нежилое помещение, г. Белая Холуница, ул. Чапаева, д. 3, 43:03:310163:100
- 2 – Земельный участок 43:03:350501:181
- 3 – Земельный участок 43:03:460703:6
- 4 – Земельный участок 43:03:460703:10
- 5 – Земельный участок 43:03:350302:7
- 6 – Земельный участок 43:03:350501:872
- 7 – Земельный участок 43:03:350501:292
- 8 – Земельный участок 43:03:350501:293



# Инвестиционные площадки



## **Площадка № 1:**

- Нежилое помещение, г. Белая Холуница, ул. Чапаева, д. 3
- Кадастровый номер: 43:03:310163:100
- Категория земель – земли населенных пунктов (для размещения объектов здравоохранения)
- Площадь: 592,3 м<sup>2</sup>
- Вид права: государственная собственность (не разграничена)
- Ограничения (обременения): нет
- Условия предоставления: продажа

## **Транспортная доступность объекта:**

- Имеется автомобильная дорога (асфальт)
- Расстояние до города Кирова – 82 км
- Расстояние до железнодорожной станции – 46 км
- Расстояние до автодороги федерального значения 1,7 км

## **Характеристика инфраструктуры:**

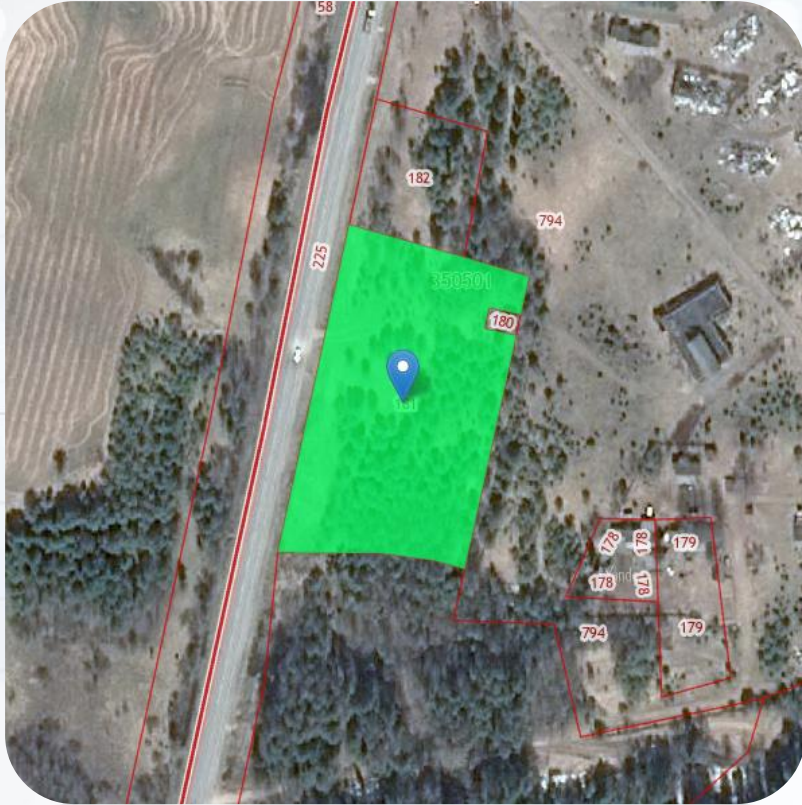
- Теплоснабжение – расстояние до ближайшей точки подключения 0,3 км
- Электроэнергия – возможность подключения имеется, до 150 кВт/час
- Водоснабжение – расстояние до ближайшей точки подключения 0,3 км
- Водоотведение – расстояние до ближайшей точки подключения 0,3 км

## **Контактное лицо:**

Усцов Сергей Павлович – главный специалист администрации Белохолуницкого городского поселения, тел.: 8 (83364) 4-15-53



# Инвестиционные площадки



## **Площадка № 3:**

- Земельный участок, кадастровый номер: 43:03:350501:181
- Категория земель: земли особо охраняемых территорий и объектов
- Разрешенное использование: для размещения объектов рекреационного и лечебно-оздоровительного назначения для объектов общественно делового обслуживания
- Площадь: 1,2 га
- Вид права: государственная собственность (не разграничена)
- Ограничения (обременения): нет
- Условия предоставления: аренда с последующим выкупом
- На земельном участке зданий и сооружений нет

## **Транспортная доступность объекта:**

- Расстояние до города Кирова – 92 км
- Расстояние до железнодорожной станции – 52 км
- Расстояние до автодороги федерального значения 0,01 км

## **Характеристика инфраструктуры:**

- Теплоснабжение – возможность подключения отсутствует
- Электроэнергия – возможность подключения имеется
- Водоснабжение – возможность подключения отсутствует
- Водоотведение – возможность подключения отсутствует

## **Контактное лицо:**

Усцов Сергей Павлович – главный специалист администрации Белохолуницкого городского поселения, тел.: 8 (83364) 4-15-53

# Инвестиционные площадки



## **Площадка № 4:**

- Земельный участок, кадастровый номер: 43:03:460703:6
- Категория земель: земли промышленности, энергетики, транспорта, связи (для размещения дорожного сервиса в полосах отвода автомобильных дорог)
- Площадь: 0,45 га
- Вид права: государственная собственность (не разграничена)
- Ограничения (обременения): нет
- Условия предоставления: аренда с последующим выкупом
- На земельном участке зданий и сооружений нет

## **Транспортная доступность объекта:**

- Расстояние до города Кирова – 75 км
- Расстояние до железнодорожной станции – 40 км
- Расстояние до автодороги федерального значения – 0,01 км

## **Характеристика инфраструктуры:**

- Теплоснабжение – возможность подключения отсутствует
- Электроэнергия – возможность подключения имеется
- Водоснабжение – возможность подключения отсутствует
- Водоотведение – возможность подключения отсутствует

## **Контактное лицо:**

Усцов Сергей Павлович – главный специалист администрации Белохолуницкого городского поселения, тел.: 8 (83364) 4-15-53

# Инвестиционные площадки



## **Площадка № 5:**

- Земельный участок, кадастровый номер: 43:03:460703:10
- Категория земель: земли запаса
- Площадь: 2,8 га
- Вид права: государственная собственность (не разграничена)
- Ограничения (обременения): нет
- Условия предоставления: аренда с последующим выкупом
- На земельном участке зданий и сооружений нет

## **Транспортная доступность объекта:**

- Расстояние до города Кирова – 75 км
- Расстояние до железнодорожной станции – 40 км
- Расстояние до автодороги федерального значения – 0,001 км

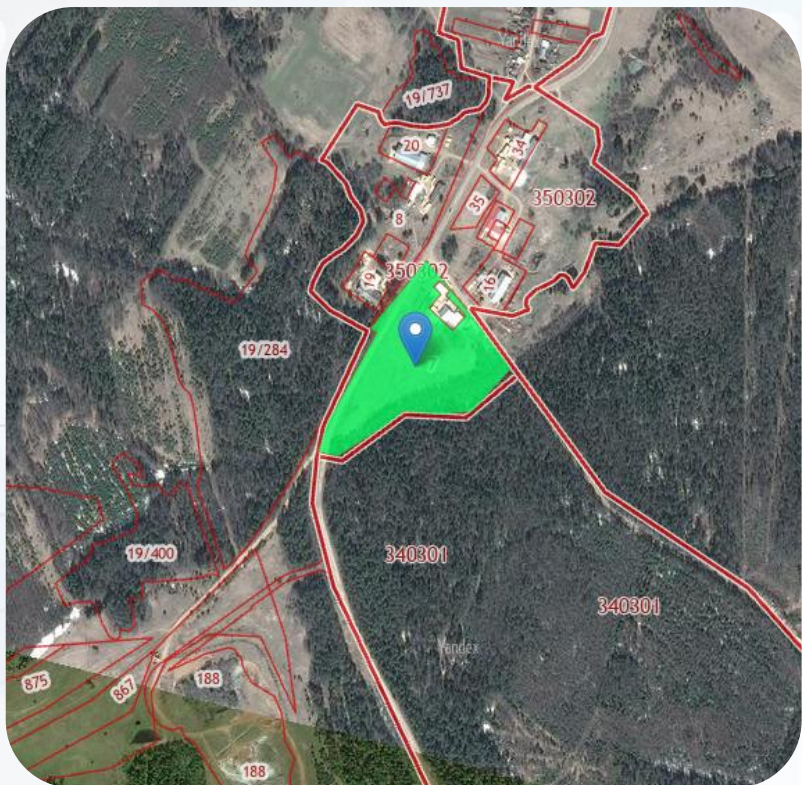
## **Характеристика инфраструктуры:**

- Теплоснабжение – возможность подключения отсутствует
- Электроэнергия – возможность подключения имеется
- Водоснабжение – возможность подключения отсутствует
- Водоотведение – возможность подключения отсутствует

## **Контактное лицо:**

Усцов Сергей Павлович – главный специалист администрации Белохолуницкого городского поселения, тел.: 8 (83364) 4-15-53

# Инвестиционные площадки



## **Площадка № 6:**

- Земельный участок, кадастровый номер: 43:03:350302:7
- Категория земель: земли запаса (не определено)
- Разрешенное использование: для обслуживания фермы
- Площадь: 4,3 га
- Вид права: государственная собственность (не разграничена)
- Ограничения (обременения): нет
- Условия предоставления: аренда с последующим выкупом
- На земельном участке зданий и сооружений нет

## **Транспортная доступность объекта:**

- Расстояние до города Кирова – 87 км
- Расстояние до железнодорожной станции – 52 км
- Расстояние до автодороги федерального значения – 7,5 км

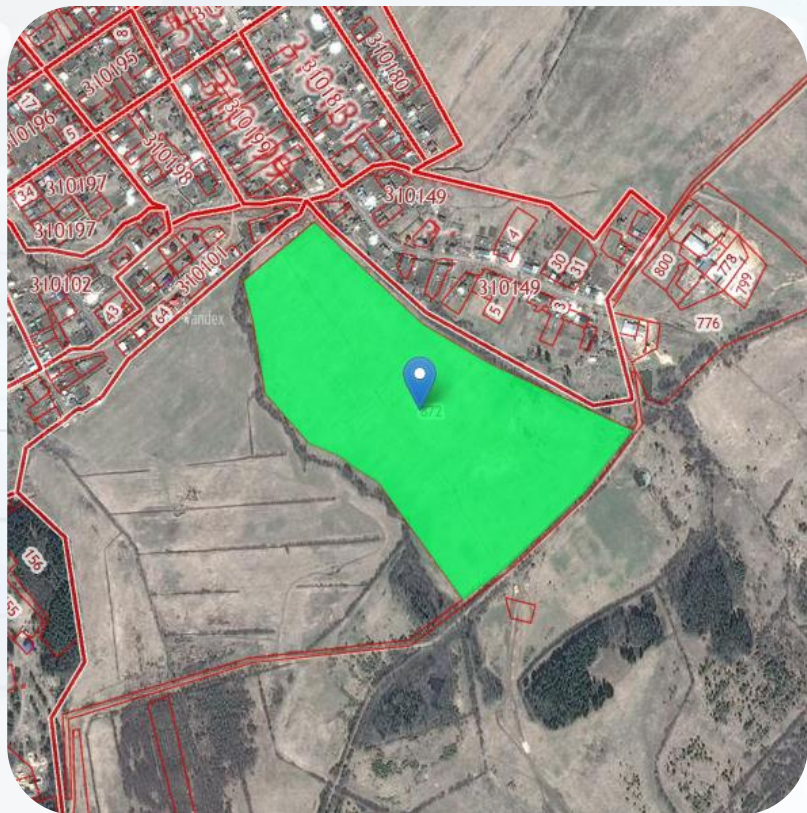
## **Характеристика инфраструктуры:**

- Теплоснабжение – возможность подключения отсутствует
- Электроэнергия – возможность подключения имеется
- Водоснабжение – возможность подключения отсутствует
- Водоотведение – возможность подключения отсутствует

## **Контактное лицо:**

Усцов Сергей Павлович – главный специалист администрации Белохолуницкого городского поселения, тел.: 8 (83364) 4-15-53

# Инвестиционные площадки



## Площадка № 7:

- Земельный участок, кадастровый номер: 43:03:350501:872
- Категория земель: земли запаса (не определено)
- Площадь: 21,6 га
- Вид права: государственная собственность (не разграничена)
- Ограничения (обременения): нет
- Условия предоставления: аренда с последующим выкупом
- На земельном участке зданий и сооружений нет

## Транспортная доступность объекта:

- Расстояние до города Кирова – 83 км
- Расстояние до железнодорожной станции – 48 км
- Расстояние до автодороги федерального значения – 3,5 км

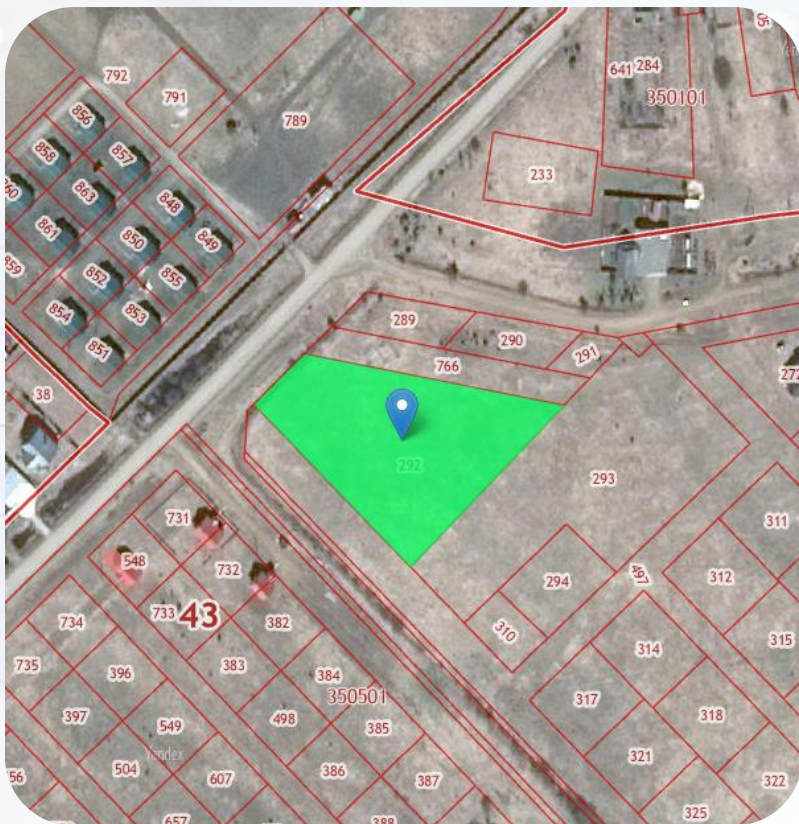
## Характеристика инфраструктуры:

- Теплоснабжение – возможность подключения отсутствует
- Электроэнергия – возможность подключения имеется
- Водоснабжение – расстояние до ближайшей точки подключения 0,5 км
- Водоотведение – возможность подключения отсутствует

## Контактное лицо:

Усцов Сергей Павлович – главный специалист администрации Белохолуницкого городского поселения, тел.: 8 (83364) 4-15-53

# Инвестиционные площадки



## Площадка № 8:

- Земельный участок, кадастровый номер: 43:03:350501:292
- Категория земель: земли населенных пунктов
- Разрешенное использование: для строительства автостоянки
- Площадь: 0,7 га
- Вид права: государственная собственность (не разграничена)
- Ограничения (обременения): нет
- Условия предоставления: аренда с последующим выкупом
- На земельном участке зданий и сооружений нет

## Транспортная доступность объекта:

- Расстояние до города Кирова – 84 км
- Расстояние до железнодорожной станции – 46 км
- Расстояние до автодороги федерального значения – 3,3 км

## Характеристика инфраструктуры:

- Теплоснабжение – возможность подключения к центральному теплоснабжению отсутствует
- Электроэнергия – возможность подключения имеется
- Водоснабжение – расстояние до ближайшей точки подключения 0,5 км
- Водоотведение – расстояние до ближайшей точки подключения 0,5 км

## Контактное лицо:

Усцов Сергей Павлович – главный специалист администрации Белохолуницкого городского поселения, тел.: 8 (83364) 4-15-53

# Инвестиционные площадки



## Площадка № 9:

- Земельный участок, кадастровый номер: 43:03:350501:293
- Категория земель: земли населенных пунктов
- Разрешенное использование: для строительства здания супермаркета
- Площадь: 0,89 га
- Вид права: государственная собственность (не разграничена)
- Ограничения (обременения): нет
- Условия предоставления: аренда с последующим выкупом
- На земельном участке зданий и сооружений нет

## Транспортная доступность объекта:

- Расстояние до города Кирова – 84 км
- Расстояние до железнодорожной станции – 46 км
- Расстояние до автодороги федерального значения 3,3 км

## Характеристика инфраструктуры:

- Теплоснабжение – возможность подключения к центральному теплоснабжению отсутствует
- Электроэнергия – возможность подключения имеется
- Водоснабжение – расстояние до ближайшей точки подключения 0,5 км
- Водоотведение – расстояние до ближайшей точки подключения 0,5 км

## Контактное лицо:

Усцов Сергей Павлович – главный специалист администрации Белохолуницкого городского поселения, тел.: 8 (83364) 4-15-53

**Команда Белохолуницкого муниципального района  
613200, Кировская обл., г. Белая Холуница, ул. Глазырина, 6**



**Телицина Татьяна Александровна**  
Глава Белохолуницкого района  
8(83364) 4-24-73  
bh\_adm@mail.ru



**Соколова Наталья Владимировна**  
Заведующая отделом по экономике  
8(83364)4-24-72  
bh-ekonomika@mail.ru



<https://beloxoluniczkij-r43.gosweb.gosuslugi.ru>



[https://vk.com/bhadm\\_smi](https://vk.com/bhadm_smi)



**Тетенькин Александр Михайлович**  
Заместитель главы администрации района  
по вопросам жизнеобеспечения  
8(83364) 4-12-50  
eddsbh64@mail.ru



**Герасимов Владимир Владимирович**  
Заместитель главы администрации района  
по вопросам градостроительства  
8(83364) 4-13-94  
Bh\_gorod@mail.ru



**Крылатых Иван Анатольевич**  
Заместитель главы администрации района  
по вопросам градостроительства  
8(83364) 4-10-74  
4-10-74@mail.ru

**Инвестируйте в Белохолуницкий район!  
Инвестируйте в Кировскую область!**